

MİLLÎ EĞİTİM BAKANLIĞI MÜFETTİŞ YARDIMCILIĞI GİRİŞ SINAVI
25 ŞUBAT 2007 Saat:10.00

Adayın Adı ve Soyadı :
Aday No (T.C. Kimlik No) :

- DİKKAT:** 1. Test kitapçıklarını kontrol ederek, baskı hatası olan kitapçığın değiştirilmesi için salon sorumlularına başvurunuz.
2. Test kitapçığındaki açıklamaları okuyunuz.
3. Sınavda hesap makinesi, cep telefonu ve çağrı cihazı kullanılması yasaktır. Bu cihazları sınav başlamadan önce salon başkanına teslim ediniz.

CEVAP KÂĞIDI İLE İLGİLİ AÇIKLAMA

1. Cevap kâğıdı üzerine yazacağımız yazı ve yapacağımız işaretlemelerde kurşun kalemde başka kalem kullanmayınız.
2. Size verilen cevap kâğıdında yazılı olan bilgilerin size ait olup olmadığını kontrol ediniz ve kitapçık türünü mutlaka işaretleyiniz.
3. Cevaplarınızı cevap kâğıdına aşağıdaki örnekte olduğu gibi yuvarlağı, dışına taşırmadan işaretleyiniz. Yanlış karalamalarınızı düzeltirken yuvarlağın içini temizce siliniz.

ÖRNEK KODLAMA:



TEST KİTAPÇIĞI İLE İLGİLİ AÇIKLAMA

1. Test kitapçığında 100 soru bulunmaktadır. Test için verilen cevaplama süresi 110 dakikadır.
1'den 30'a kadar olan sorular Genel Mevzuat
31'den 60'a kadar olan sorular Özel Mevzuat
61'den 90'a kadar olan sorular Özel Alan Bilgisi
91'den 100'e kadar olan sorular Yabancı Dil sorularıdır.
2. Her sorunun dört seçeneğı vardır. Dört seçenekten sadece bir tanesi doğru cevaptır.
3. Cevaplarınız puanlanırken her doğru cevaba puan verilecek, yanlış cevaplarınız dikkate alınmayacaktır.
4. Size ayrı bir karalama kâğıdı verilmeyecektir. Test kitapçığınızın içindeki boş alanları karalama yapmak için kullanabilirsiniz.

Soracağınız bir şey var mı? Varsa şimdi sorunuz; sınav başladıktan sonra sorularınıza cevap verilmeyecektir. Hazır mısınız? Sınav, okulun bütün salonlarında aynı anda başlayacağı için başlama zilini beraberce bekleyelim. Hepinize başarılar dileriz.

(Salon başkanı başlama ve bitiş saatini tahtaya yazacaktır.)

Bu testin her hakkı saklıdır. Hangi amaçla olursa olsun, testlerin tamamının veya bir kısmının Millî Eğitim Bakanlığı Eğitim Teknolojileri Genel Müdürlüğünün yazılı izni olmadan kopya edilmesi, fotoğraflarının çekilmesi, bilgisayar ortamına alınması, herhangi bir yolla çoğaltılması, yayımlanması veya başka bir amaçla kullanılması yasaktır. Bu yasağı uymayanlar, doğabilecek cezai sorumluluğı ve testlerin hazırlanmasındaki mali külfeti peşinen kabullenmiş sayılır.

BAŞLAYINIZ DENİLMEYEN TEST KİTAPÇIĞINI AÇMAYINIZ.

1. Aşağıdaki hükümlerden hangisi, T.C. Anayasası'na göre yanlıştır?
- A) Türk Milleti egemenliğini Anayasanın koyduğu esaslara göre, yetkili organları eliyle kullanır.
B) Yürütme yetkisi ve görevi, Başbakan ve Bakanlar Kurulu tarafından Anayasaya ve kanunlara uygun olarak kullanılır ve yerine getirilir.
C) Yasama yetkisi, Türk Milleti adına Türkiye Büyük Millet Meclisindedir.
D) Yargı yetkisi, Türk Milleti adına bağımsız mahkemelerce kullanılır.
2. T.C. Anayasası'na göre konut dokunulmazlığı, hangi sebeple ihlâl edilemez?
- A) Suç soruşturma ve kovuşturması
B) Kamu düzeni
C) Genel ahlakın korunması
D) Suç işlenmesinin önlenmesi
3. "Devlet, özel teşebbüslerin millî ekonominin gereklerine ve sosyal amaçlara uygun yürümesini, güvenlik ve kararlılık içinde çalışmasını sağlayacak tedbirleri alır." ifadesi T.C. Anayasası'nın Sosyal ve Ekonomik Haklar ve Ödevler kısmından hangisine aittir?
- A) Kamu yararı
B) Çalışma hakkı ve ödevi
C) Devletin iktisadi ve sosyal ödevlerinin sınırları
D) Çalışma ve sözleşme hürriyeti
4. T.C. Anayasası'na göre, seçimler ve halkoylamasına ilişkin aşağıdakilerden hangisi yanlıştır?
- A) Serbest, eşit ve gizli oy esasına uygun yapılır.
B) Tek dereceli ve genel oy esasına uygun yapılır.
C) Gizli sayım ve döküm esasına göre yapılır.
D) Yargı yönetim ve denetimi altında yapılır.
5. T.C. Anayasası'na göre seçme, seçilme ve siyasi faaliyette bulunma hakları ile ilgili olarak aşağıdakilerden hangisi doğrudur?
- A) Ceza infaz kurumlarında taksirli suçlardan hüküm giyenler oy kullanamaz.
B) 20 yaşını dolduran her Türk vatandaşı seçme ve halkoylamasına katılma haklarına sahiptir.
C) Seçim kanunlarında yapılan değişiklikler yürürlüğe girdiği tarihten itibaren altı ay içinde yapılacak seçimlerde uygulanır.
D) Seçim kanunları temsilde adalet, yönetimde istikrar ilkelerini bağdaştıracak biçimde düzenlenir.
6. T.C. Anayasası'na göre aşağıdakilerden hangisi siyasi haklar ve ödevlerdendir?
- A) Düşünceyi açıklama ve yayma hürriyeti
B) Sosyal güvenlik hakkı
C) Mal bildirimi
D) Sendika kurma hakkı
7. T.C. Anayasası'na göre, kanun hükmünde karar-namelerle ilgili olarak aşağıdakilerden hangisi doğrudur?
- A) Yürürlük tarihi olarak daha sonraki bir tarih gösterilemez.
B) Türkiye Büyük Millet Meclisinde görüşülmez.
C) Resmî Gazete'de yayımlandıkları tarihte yürürlüğe girerler.
D) Siyasi haklar ve ödevler kanun hükmünde kararname ile düzenlenebilir.
8. T.C. Anayasası'na göre, aşağıdakilerden hangisi Türkiye Büyük Millet Meclisinin başkanlık divanında yer almaz?
- A) İdare amirleri
B) Meclis Başkanı
C) Başkan vekilleri
D) Siyasi parti grup başkanları
9. T.C. Anayasası'na göre, Cumhurbaşkanı seçimi ile ilgili olarak aşağıdakilerden hangisi doğrudur?
- A) Cumhurbaşkanının görev süresinin dolmasından otuz gün önce seçime başlanır.
B) Cumhurbaşkanlığı makamının boşalmasından on beş gün sonra seçime başlanır.
C) Seçime başlama tarihinden itibaren kırk beş gün içinde sonuçlandırılır.
D) Cumhurbaşkanlığı seçimi için en fazla beş oylama yapılır.

10. Aşağıdakilerden hangisi idare hukukunun bir özelliği değildir?
- A) İdare hukuku genç bir hukuk dalıdır.
B) İdare hukuku bir metin hukukudur.
C) İdare hukuku içtihatlarla dayanan bir hukuk dalıdır.
D) İdare hukukunun uygulanmasından doğan uyuşmazlıklar idari yargıda çözümlenir.
11. Aşağıdakilerden hangisi yerinden yönetimin özelliklerinden biridir?
- A) Yerinden yönetim kuruluşlarının tüzel kişilikleri vardır.
B) Yerinden yönetim kuruluşlarının kendilerine özgü bütçeleri yoktur.
C) Yerinden yönetim kuruluşlarının özerklikleri yoktur.
D) Yerinden yönetim kuruluşları yönetimde birliği sağlamak için genel yönetimin vesayet denetimi altında değildir.
12. Aşağıdakilerden hangisi Danıştayın yönetsel görevlerinden değildir?
- A) Yönetimin karşılaştığı hukuksal güçlükler için görüş bildirmek
B) Tüzük tasarılarını incelemek
C) Belediye kurulmasına ilişkin görüş bildirmek
D) Kurumların bütçe uygulamalarının, bütçe ve yasalara uygunluğunu denetlemek
13. Aşağıdakilerden hangisi yönetsel yargıda genel görevli bir mahkemedir?
- A) İdare mahkemeleri
B) Danıştay
C) Vergi mahkemeleri
D) Askeri Yüksek İdare Mahkemesi
14. Bakanlık merkez teşkilatı ile bağlı kuruluşlarda, en az kaç daire başkanlığı bulunmadıkça genel müdürlük kurulamaz?
- A) 1 B) 2 C) 3 D) 4
15. “Bakanlığın ana hizmet ve görev alanına giren ana hizmetleri yürütmek üzere bakanlığa bağlı olarak özel kanunla kurulan, genel bütçe içinde ayrı bütçeli veya katma bütçeli veya özel bütçeli kuruluşlardır.” ifadesiyle aşağıdaki kuruluşlardan hangisinin nitelikleri açıklanmaktadır?
- A) Bağlı kuruluş B) İlgili kuruluş
C) Hizmetsel kuruluş D) Mesleki kuruluş
16. T.C. Merkez Bankası ne tür bir kuruluştur?
- A) Denetleme ve danışma kuruluşu
B) Hizmetsel yönetim kuruluşu
C) Genel yönetim kuruluşu
D) Özel hukuk yapılı kuruluş
17. 657 sayılı Kanun'a göre kadroları kaldırılan Devlet memurlarıyla ilgili aşağıdakilerden hangisi yanlıştır?
- A) Kazanılmış hak derecelerinden daha düşük derecelerde genel idare hizmetleri sınıfındaki bir göreve atanırlar.
B) Açıktaki kalan memurlar varken bunların sınıf ve derecelerinde boşalacak kadrolara başkaları atanamaz.
C) Kendi kurumlarında veya başka kurumlarda eski sınıflarındaki derecelerine eşit bir göreve atanmaları mecburidir.
D) Aylık ve aile ödeneği ile emeklilik hakları yanında memuriyette yükümlülükleri devam eder.
18. 657 sayılı Kanun'a göre mal bildiriminde bulunmayan memurlara aşağıdaki disiplin cezalarından hangisi verilir?
- A) Uyarma
B) Kınama
C) Aylıktan kesme
D) Kademe ilerlemesinin durdurulması
19. 657 sayılı Kanun'a göre, Devlet memurluğundan çıkarma cezası, aşağıdakilerden hangisi tarafından verilir?
- A) Disiplin amiri
B) Yüksek disiplin kurulu
C) Atamaya yetkili amir
D) İl disiplin kurulu
20. I- Belirlenen kılık kıyafet hükümlerine aykırı davranmak
II- Görevin işbirliği içinde yapılması ilkesine aykırı davranışlarda bulunmak
III- Görevine veya iş sahiplerine karşı kayıtsızlık göstermek veya ilgisiz kalmak
- 657 sayılı Kanun'a göre, yukarıdaki fiil ve hâller aşağıdaki disiplin cezalarından hangisinin verilmesini gerektirir?
- A) Uyarma
B) Kınama
C) Aylıktan kesme
D) Kademe ilerlemesinin durdurulması
21. 657 sayılı Kanun'a göre, disiplin cezasını gerektiren fiil ve hâllerin işlendiğinin öğrenildiği

tarix-ten itibaren; memurluktan çıkarma cezasında disiplin kovuşturmasına başlanmadığı takdirde disiplin cezası verme yetkisi kaç ay içinde zaman aşımına uğrar?

- A) 3 B) 6 C) 9 D) 12

22. 657 sayılı Kanun'a göre, Devlet memuruna disiplin cezası verilmeden önce, savunmasını yapabilmesi için en az kaç gün süre verilir?

- A) 15 B) 10 C) 7 D) 5

23. I- Uyarma
II- Kınama
III- Aylıktan kesme
IV- Kademe ilerlemesinin durdurulması
657 sayılı Kanun'a göre, yukarıdaki disiplin cezalarından hangileri için idari yargı yoluna başvurulabilir?

- A) I ve III B) III ve IV
C) II ve IV D) II ve III

24. 657 sayılı Kanun'a göre, personelin günlük çalışma saatleri dışında çalışmasının, ücretle karşılanmadığı hâllerde fazla çalışmanın her kaç saati için bir gün hesabıyla izin verilir?

- A) 4 B) 6 C) 8 D) 10

25. 657 sayılı Kanun'a göre, aşağıdaki ödemelerden hangisi, hiçbir vergi ve kesintiye tabi tutulmaksızın saymanlarca ödenir?

- A) Ek ders ücreti
B) Doğum yardımı ödeneği
C) Geçici görev yolluğu
D) Fazla çalışma ücreti

26. 657 sayılı Kanun'a göre, Devlet memurlarının yetişmelerini sağlamak, verimliliğini artırmak ve daha ileriki görevlere hazırlamak amacıyla Devlet Personel Başkanlığı tarafından ilgili kurumlarla hazırlanarak uygulanacak hizmetiçi eğitim aşağıdaki hangi mevzuat dahilinde yürütülür?

- A) Kanun B) Tüzük
C) Yönetmelik D) Yönerge

27. 5442 sayılı İl İdaresi Kanunu'na göre, valilerin tayin usulü ile ilgili olarak aşağıdakilerden hangisi doğrudur?

- A) İçişleri Bakanlığının inhası, Bakanlar Kurulunun kararı ve Cumhurbaşkanının tasdiki
B) İçişleri Bakanlığının inhası, Başbakanın onayı, Cumhurbaşkanının tasdiki
C) İçişleri Bakanlığının teklifi, Bakanlar Kurulunun kararı
D) İçişleri Bakanlığının teklifi, Başbakanın tasdiki

28. 5442 sayılı İl İdaresi Kanunu'na göre en az kaç yıl kaymakamlıkta bulunmuş olanlar vali muavini tayin edilir?

- A) 2 B) 4 C) 6 D) 8

29. I- Halkın askerlik muameleleri dışındaki müracaat ve şikâyetlerini kabul eder.
II- Kaymakamlarca resen verilen cezalar kesindir.
III- Verilen cezalar tebliğ tarihinden itibaren sicile geçer.

5442 sayılı İl İdaresi Kanunu'na göre kaymakamların hukuki durumları, görev ve yetkileri ile ilgili yukarıdakilerden hangisi ya da hangileri yanlıştır?

- A) Yalnız I B) Yalnız III
C) I ve II D) II ve III

30. 5442 sayılı İl İdaresi Kanunu'na göre köy adlarının değiştirilmesi, köylerin birleştirilmesi ve ayrılması aşağıdakilerden hangisi ile yapılır?

- A) Kanun
B) İçişleri Bakanlığının kararı ve Cumhurbaşkanının tasdiki
C) Bakanlar Kurulu kararı
D) İçişleri Bakanlığının tasvibi

31. 3797 sayılı Millî Eğitim Bakanlığının Teşkilât ve Görevleri Hakkında Kanun'a göre, aşağıdakilerden hangisi Millî Eğitim Bakanlığı ana hizmet birimlerinden biridir?

- A) Hizmetiçi Eğitim Dairesi Başkanlığı
B) Yatırımlar ve Tesisler Dairesi Başkanlığı
C) Eğitimi Araştırma ve Geliştirme Dairesi Başkanlığı
D) Okul İçi Beden Eğitimi Spor ve İzcilik Dairesi Başkanlığı

32. 3797 sayılı Millî Eğitim Bakanlığının Teşkilât ve Görevleri Hakkında Kanun'a göre aşağıdakilerden hangisi Millî Eğitim Bakanlığının görevlerinden biri değildir?

- A) Türk vatandaşlarının yurt dışında yapılacak eğitim ve öğretimi ile ilgili hizmetleri düzenlemek ve yürütmek
- B) Yükseköğretim kurumlarında ve bu kurumlara girişte imkân ve fırsat eşitliği sağlayacak önlemleri almak
- C) Türk Silahlı Kuvvetlerine bağlı ortaöğretim kurumlarının program, yönetmelik ve öğrenim denklik derecelerinin belirlenmesi konularında iş birliğinde bulunmak
- D) Yüksek öğrenim gençliğinin barınma, beslenme ihtiyaçlarını ve maddi yönden desteklenmelerini sağlamak
33. 3797 sayılı Millî Eğitim Bakanlığının Teşkilât ve Görevleri Hakkında Kanun'a göre, diğer kamu kuruluşlarının memurları, kurumlarının muvafakatı ile en çok kaç ay süre ile Özel İhtisas Komisyonlarında görevlendirilebilirler?
- A) 3 B) 6 C) 9 D) 12
34. 3797 sayılı Millî Eğitim Bakanlığının Teşkilât ve Görevleri Hakkında Kanun'a göre aşağıdakilerden hangisi, sürekli kurullardan değildir?
- A) Müdürler Kurulu
B) Talim ve Terbiye Kurulu
C) Özel İhtisas Komisyonları
D) Çıraklık ve Mesleki Eğitim Kurulu
35. 3797 sayılı Millî Eğitim Bakanlığının Teşkilât ve Görevleri Hakkında Kanun'a göre "yurt dışında bulunan vatandaşlarımızın ve çocuklarının yurda dönüşlerinde Türk Eğitim sistemine uyumlarını sağlamak amacıyla gerekli eğitim ve öğretim hizmetlerini yürütmek" görevi aşağıdakilerden hangisine aittir?
- A) Talim ve Terbiye Kurulu Başkanlığı
B) Dış İlişkiler Genel Müdürlüğü
C) Yurt Dışı Eğitim Öğretim Genel Müdürlüğü
D) Çıraklık ve Yaygın Eğitim Genel Müdürlüğü
36. 3797 sayılı Millî Eğitim Bakanlığının Teşkilât ve Görevleri Hakkında Kanun'a göre, "yurt dışında yetiştirilmiş insan gücünün, yetiştiriliş amaçlarına uygun olarak istihdamlarını sağlamak için gerekli tedbirleri almak" görevi aşağıdakilerden hangisine aittir?
- A) Talim ve Terbiye Kurulu Başkanlığı
B) Dış İlişkiler Genel Müdürlüğü
C) Yükseköğretim Genel Müdürlüğü
D) Eğitimi Araştırma ve Geliştirme Dairesi Başkanlığı
37. I- Bakanlığın merkez ve taşra teşkilatı birimlerinin bilgi işlem ve faaliyetlerine ilişkin görev ve hizmetlerini yürütmek
- II- Eğitim ve öğretimde uygulanan yeni teknolojilerle ilgili gelişmeleri yurt içinde ve yurt dışında takip etmek ve değerlendirmek
- III- Eğitim sistemini, eğitim plan ve programlarını bütün ders araç ve gereçlerini araştırmak, geliştirmek ve uygulama kararlarını onaylatmak üzere Bakanlık Makamına sunmak
- 3797 sayılı Millî Eğitim Bakanlığının Teşkilât ve Görevleri Hakkında Kanun'a göre yukarıdakilerden hangisi ya da hangileri Eğitim Teknolojileri Genel Müdürlüğünün görevidir?
- A) Yalnız I B) Yalnız II
C) I ve II D) I - II ve III
38. "Eğitim kurumları dil, ırk, cinsiyet ve din ayrımı gözetmeksizin herkese açıktır. Eğitimde hiçbir kişiye, aileye, zümreye veya sınıfa imtiyaz tanınmaz."
- Yukarıdaki açıklama 1739 sayılı Millî Eğitim Temel Kanunu'nun temel ilkelerinden hangisini tanımlamaktadır?
- A) Eğitim hakkı
B) Ferdin ve toplumun ihtiyaçları
C) Genellik ve eşitlik
D) Fırsat ve imkân eşitliği
39. Aşağıdakilerden hangisi, 1739 sayılı Millî Eğitim Temel Kanunu'nun temel ilkelerinden biri değildir?
- A) Yöneltilme B) Liyakat
C) Her yerde eğitim D) Karma eğitim
40. 1739 sayılı Millî Eğitim Temel Kanunu'na göre, İş Kanunu'na tabi iş yerlerinde, işverenlerin okul öncesi eğitim kurumu kurmaları için gerekli şartlar ve diğer hususlar Millî Eğitim Bakanlığı ile hangi bakanlık tarafından birlikte düzenlenecek bir tüzükte gösterilir?
- A) Maliye Bakanlığı
B) İçişleri Bakanlığı
C) Çalışma ve Sosyal Güvenlik Bakanlığı
D) Kadın ve Aileden Sorumlu Devlet Bakanlığı
41. 1739 sayılı Millî Eğitim Temel Kanunu'na göre, ilköğretimde rehberlik servislerince, ortaöğretimde devam edilebilecek okul ve programların

hangi mesleklerin yolunu açabileceği ve bu mesleklerin kendilerine sağlayacağı yaşam standardı konusunda tanıtıcı bilgiler verilmesi çalışmaları ne zaman yapılır?

- A) Yedinci sınıfın birinci yarısında
- B) Yedinci sınıfın ikinci yarısında
- C) Sekizinci sınıfın birinci yarısında
- D) Sekizinci sınıfın ikinci yarısında

42. I- Asgari ortak bir genel kültür vermek suretiyle

onlara kişi ve toplumun sorunlarını tanımlarını sağlamak

II- Yurdun iktisadi, sosyal ve kültürel kalkınmasına katkıda bulunmak bilincini ve gücünü kazandırmak

III- Öğrencileri, çeşitli program ve okullarla ilgi, istidat ve kabiliyetleri ölçüsünde üst öğretime, mesleğe ve iş alanlarına hazırlamak

Yukarıda verilenler, 1739 sayılı Millî Eğitim Temel Kanunu'na göre, aşağıdakilerden hangisinin amaç ve görevlerindedir?

- A) İlköğretim
- B) Orta Öğretim
- C) Yüksek Öğretim
- D) Yaygın Eğitim

43. 1739 sayılı Millî Eğitim Temel Kanunu'na göre, mesleki ve teknik yaygın eğitim faaliyetlerini yürüten bakanlıklar ile özerk eğitim kurumları ve resmî ve özel işletmeler arasında Millî Eğitim Bakanlığınca sağlanacak koordinasyon ve işbirliğinin esasları aşağıdakilerin hangisiyle düzenlenir?

- A) Kanun
- B) Tüzük
- C) Yönetmelik
- D) Yönerge

44. Öğretmenlerin kariyer basamaklarında yükselmeleri 1739 sayılı Millî Eğitim Temel Kanunu ile düzenlenmiştir. Buna göre sınava katılan adayların değerlendirilmesinde esas alınan aşağıdaki ölçütlerden hangisinin puan oranı %20'dir?

- A) Kıdem
- B) Sicil
- C) Etkinlikler
- D) Hizmetiçi eğitim

45. 1739 sayılı Millî Eğitim Temel Kanunu'na göre öğretmenlerin nitelikleri ve seçimi ile ilgili olarak aşağıdakilerden hangisi yanlıştır?

- A) Öğretmen adaylarında genel kültür, özel alan eğitimi ve pedagojik formasyon bakımından aranacak nitelikler Millî Eğitim Bakanlığınca tespit olunur.
- B) Öğretmenler, öğretmen yetiştiren yüksek öğretim kurumlarından mezun olanlar arasından Millî Eğitim Bakanlığınca seçilirler.
- C) Yüksek öğrenimleri sırasında pedagojik formasyon kazanmamış olanların ihtiyaç duyulan alanlarda öğretmenliğe atanmaları hâlinde bu gibilerin adaylık dönemi içinde yetişmeleri için Millî Eğitim Bakanlığınca gerekli tedbirler alınır.
- D) Hangi derece ve türdeki eğitim, öğretim, teftiş ve yönetim görevlerine hangi esas seviye ve alanda öğrenim görmüş olanların ne gibi şartlarla seçilebilecekleri kanunla düzenlenir.

46. 5580 sayılı Özel Öğretim Kurumları Kanunu'na göre meyhane, kahvehane, kıraathane, bar, elektronik oyun merkezleri gibi umuma açık yerler ile açık alkollü içki satılan yerlerin okul binalarından uzaklıkları ile ilgili esasların belirlendiği yönetmeliğin müştereken hazırlanmasında aşağıdaki hangi bakanlık yer almaz?

- A) Kültür ve Turizm Bakanlığı
- B) Çalışma ve Sosyal Güvenlik Bakanlığı
- C) Sağlık Bakanlığı
- D) İçişleri Bakanlığı

47. 5580 sayılı Özel Öğretim Kurumları Kanunu'na göre milletlerarası özel öğretim kurumları ve yabancı okullar ve azınlık okulları ile ilgili olarak aşağıdakilerden hangisi yanlıştır?

- A) Mevcut binalarında ihtiyaç hâlinde Bakanlığın izni ile tadilat yapılabilir.
- B) Bakanlar Kurulunun izni ile edinilen arazinin kapasitelerini beş misline kadar artırabilir.
- C) Üzerinde kuruldukları araziler genişletilmek şartı ve Bakanlığın izni ile mevcut arazi üzerindeki bina, öğrenci ve donanım kapasitelerini en çok bir mislini geçmemek üzere artırabilir.
- D) Azınlık okullarında yalnız kendi azınlığına mensup Türkiye Cumhuriyeti vatandaşlarının çocukları okuyabilir.

48. 5580 sayılı Özel Öğretim Kurumları Kanunu'na göre eğitim-öğretim ve kurumların yönetimiyle ilgili olarak aşağıdakilerden hangisi yanlıştır?

- A) Kurumun veya yönetimleri birleştirilen kurumların bir müdür tarafından yönetilmesi esastır.
 B) Gerekli nitelikleri taşıyan kurucu/kurucu temsilcisi, kurumun müdürü olabilir.
 C) Bir kimse birden fazla kurumun kurucusu olamaz.
 D) Üzerinde müdürlük görevi bulunmayan kurucu/kurucu temsilcisi kurumun eğitim-öğretim ve bunlarla ilgili yönetim işlerine karışamaz.
49. 5580 sayılı Özel Öğretim Kurumları Kanunu'na göre kapanan veya kapatılan kurum; mühürlerini, yönetici, öğretmen ve öğrencilerle ilgili bütün defterlerini, dosyalarını ve diğer evrakını ilgili valiliğe devir ve teslim etmeye mecburdur. Devir ve teslimden kaçınan veya bu görevi savsaklayan kurucu/kurucu temsilcisi hakkında aşağıdaki hangi kanunun ilgili maddesi uygulanır?
- A) Millî Eğitim Temel Kanunu
 B) Türk Ceza Kanunu
 C) Özel Öğretim Kurumları Kanunu
 D) Kabahatlar Kanunu
50. 5580 sayılı Özel Öğretim Kurumları Kanunu'na göre uzman öğretici, usta öğretici ve öğretmenlik yapma nitelik ve şartlarını taşıyan diğer Devlet memurlarına, ilgili birimlerin izniyle haftada kaç saati geçmemek üzere ücretli ders görevi verilebilir?
- A) 8 B) 10 C) 15 D) 30
51. 5580 sayılı Özel Öğretim Kurumları Kanunu'na göre kurumlar, öğrenim gören öğrenci sayısının yüzde kaçından az olmamak üzere ücretsiz öğrenci okutmakla yükümlüdür?
- A) 1 B) 2 C) 3 D) 4
52. 1702 sayılı İlk ve Orta Tedrisat Muallimlerinin Terfi ve Tecziyeleri Hakkında Kanun'a göre, "talebeyi dövmek" fiilinin cezası aşağıdakilerden hangisidir?
- A) İhtar
 B) Tevbih
 C) Ders ücretlerinin kesilmesi
 D) Maaş kesilmesi
53. I- Amirine karşı hakarete bulunmak
 II- Sarhoş olarak mektebe gelmek
 III- İmtihanalarda not takdirine bitarafliktan ayrılmak
- IV- Mektebin binasının ve eşyanın muhafazasına ihtimam etmemek
- 1702 sayılı İlk ve Orta Tedrisat Muallimlerinin Terfi ve Tecziyeleri Hakkında Kanun'a göre yukarıda verilen suçlardan hangilerinin cezası kıdem indirilmesini gerektirir?
- A) I ve II B) I ve III C) II ve IV D) III ve IV
54. 1702 sayılı İlk ve Orta Tedrisat Muallimlerinin Terfi ve Tecziyeleri Hakkında Kanun'a göre aşağıdakilerden hangisi ders ücretlerinin kesilmesi cezasını gerektiren hâllerden biridir?
- A) Kumar oynamayı itiyat etmek veya umumi yerlerde kumar mahiyetinde oyunlarla vakit geçirmek.
 B) Yoklama ve imtihan evrakını idareye vaktinde teslim etmemek
 C) Vazifeye geç gelmek veya vazifeden erken çıkmak
 D) Kabule şayan mazereti olmadan derse girmek veyahut girdiği hâlde derste başka bir şeyle meşgul olmak
55. 4357 sayılı İlkokul Öğretmenlerinin Kadrolarına Terfi, Taltif ve Cezalandırılmalarına ve Bu Öğretmenler İçin Teşkil Edilecek Sağlık ve İçtimai Yardım Sandığı İle Yapı Sandığına ve Öğretmenlerin Alacaklarına Dair Kanun'a göre "vazifelerini olağanüstü başarıyla yaptıkları ders yılı sonunda tespit edilen öğretmenler" aşağıdaki-lerden hangisi ile taltif edilir?
- A) Üstün başarılı sayılması
 B) Ülküeri sayılması
 C) Başöğretmen namzedi unvanı verilmesi
 D) Maarif memuru namzedi unvanı verilmesi
56. 5816 sayılı Atatürk Aleyhine İşlenen Suçlar Hakkında Kanun'a göre Atatürk'ün hatırasına alenen hakaret etme veya sövme fiilini basın vasıtasıyla işleyen bir kimseye hükmolunacak hapis cezası en fazla kaç yıldır?
- A) 3 B) 4,5 C) 6 D) 7,5
57. 3628 sayılı Mal Bildiriminde Bulunulması, Rüşvet ve Yolsuzluklarla Mücadele Kanunu'na göre Türkiye Kızılay Derneği şube başkanlarının mal bildiriminde bulunacağı merci aşağıdakilerden hangisidir?

- A) Kızılay Derneği Genel Başkanlığı
B) Buldukları il valilikleri
C) Maliye Bakanlığı
D) Sayıştay
58. 3628 sayılı Mal Bildiriminde Bulunulması, Rüşvet ve Yolsuzluklarla Mücadele Kanunu'na göre aşağıdakilerden hangisi mal bildiriminde bulunmaz?
- A) Gazetelerin fıkra yazarları
B) Yeminli mali müşavirler
C) İşçi niteliği taşıyan kamu görevlileri
D) Kamu yararına sayılan dernek yöneticileri
59. 3628 sayılı Mal Bildiriminde Bulunulması, Rüşvet ve Yolsuzluklarla Mücadele Kanunu'na göre mal bildiriminde bulunması gerekenler, sonu sıfır ve beş ile biten yıllarda en geç aşağıdaki aylardan hangisinin sonuna kadar bildirimlerini yenilerler?
- A) Ocak B) Şubat C) Mart D) Nisan
60. 3628 sayılı Mal Bildiriminde Bulunulması, Rüşvet ve Yolsuzluklarla Mücadele Kanunu'na göre mal bildiriminde bulunacakların, mal bildiriminde bulunma zamanı ile ilgili olarak aşağıdakilerden hangisi yanlıştır?
- A) Bakanlar Kurulu üyeliğine atanmalarda atamayı izleyen bir ay içinde verilmesi zorunludur.
B) Mal varlığında önemli bir değişiklik olduğunda bir ay içinde verilmesi zorunludur.
C) Görevin sona ermesi hâlinde, ayrılma tarihini izleyen bir ay içinde verilmesi zorunludur.
D) Seçimle gelinen görevlerde seçimin kesinleşmesi tarihini izleyen bir ay içinde verilmesi zorunludur.
61. Liseler Yönetmeliği'ne göre aşağıdakilerden hangisi okul müdürünün genel yönetim işleriyle ilgili ödevi ve yetkisidir?
- A) Derslerin birbirleriyle ahenkli bir surette okutulmasını sağlamak
B) Ders yılının çeşitli zamanlarında öğretmenlerin derslerini ve öğrencilerini yakından izlemek
C) Diplomaları, tasdiknameleri, sınıf geçme ve diploma defterini imzalayıp onaylamak
D) Haftalık ders çizelgesiyle nöbet çizelgelerini düzenlemek ve uygulamak
62. Liseler Yönetmeliği'ne göre, okulun açılma tarihinde ve ders yılı içinde hastalık ya da pek önemli bir özür dolayısıyla ödevine gelmeyen öğretmenler özürlerini kaç gün içinde haber vermek zorundadırlar?
- A) 3 B) 5 C) 7 D) 10
63. Liseler Yönetmeliği'ne göre birkaç okulda görevli olan öğretmenin nöbet göreviyle ilgili aşağıdakilerden hangisi yanlıştır?
- A) Maaşını aldığı okulda nöbet tutar.
B) Millî eğitim müdürlüğü gerek görürse öğretmenin nöbet tuttuğu okulu değiştirebilir.
C) Maaş aldığı okulda hiç dersi yoksa en çok dersinin bulunduğu okulda nöbet tutar.
D) Öğretmen, ikili öğretim yapan okullarda nöbetini kendi devresinde tutar.
64. Millî Eğitim Bakanlığı Orta Öğretim Kurumları Sınıf Geçme ve Sınav Yönetmeliği'ne göre öğrenci, sınav sonucunun duyurulduğu tarihten itibaren en çok kaç iş günü içerisinde, sınav kâğıdının yeniden incelenmesini ve değerlendirilmesini isteyebilir?
- A) 15 B) 12 C) 10 D) 7
65. Millî Eğitim Bakanlığı Orta Öğretim Kurumları Sınıf Geçme ve Sınav Yönetmeliği'ne göre beşlik not sisteminde öğrencinin başarısı kaç notla değerlendirilir?
- A) 5 B) 4 C) 3 D) 1
66. Millî Eğitim Bakanlığı Orta Öğretim Kurumları Sınıf Geçme ve Sınav Yönetmeliği'ne göre seçmeli derslerle ilgili olarak aşağıda verilenlerden hangisi yanlıştır?
- A) Okulun imkânları göz önünde bulundurularak seçilebilecek dersler, ders kesiminden önce okul müdürlüğünce ilan edilir.
B) Özel orta öğretim kurumlarında; seçmeli bir dersin 12 den az öğrenci tarafından seçilmesi durumunda, bu dersin eğitim öğretime açılabilmesi için il/ilçe milli eğitim müdürlüğünün onayı aranır.
C) Seçmeli derslerin öğretim programı, eğitim bölgesindeki zümre öğretmenlerince hazırlanır.
D) Seçilen dersler, öğrenci veya velisi tarafından okul müdürlüğüne yazılı olarak bildirilir.
67. Millî Eğitim Bakanlığı İlköğretim ve Orta Öğretim Kurumları Sosyal Etkinlikler Yönetmeliği kapsamında yapılacak tiyatro çalışmaları ile ilgili olarak aşağıdakilerden hangisi yanlıştır?

- A) İlköğretim okullarında skeç türü kısa oyunlara yer verilebilir.
- B) Büyük oyunlar; millî bayram, önemli gün, hafta ve yıl dönümlerinde ya da ders yılı sonunda olmak üzere en fazla iki defa gerçekleştirilir.
- C) Okullarda yabancı dille yazılmış küçük oyunlar oynanamaz.
- D) Oyunların metinleri, okul müdürlüğünce müdür yardımcısının başkanlığında en az biri alan öğretmeni olmak üzere üç öğretmenden oluşturulan komisyonca incelenir.
68. Millî Eğitim Bakanlığı İlköğretim ve Orta Öğretim Kurumları Sosyal Etkinlikler Yönetmeliği'ne göre, öğrenci kulübü ve toplum hizmeti çalışmalarında katılımcılık, planlılık, süreklilik, üretkenlik, gönüllülük ve iş birliği temel ilkedir. Bu ilkeler doğrultusunda yapılacak çalışmalarla ilgili olarak aşağıda verilenlerden hangisi yanlıştır?
- A) Çalışmaların daha çok ders içi zamanları kapsayacak ve değerlendirecek şekilde planlanıp uygulanması
- B) Çalışmalarda resmî, özel sivil toplum kurum ve kuruluşlarıyla öğrenci ve veli işbirliğinin sağlanması
- C) Yurt içinde ve yurt dışında bulunan okullardaki öğrenciler ile ortak çalışmalar yapılması
- D) Ders programlarının göz önünde bulundurulmasıyla desteklenmesi
69. Millî Eğitim Bakanlığı İlköğretim ve Orta Öğretim Kurumları Sosyal Etkinlikler Yönetmeliği kapsamında yapılacak gezilerle ilgili olarak aşağıdakilerden hangisi doğrudur?
- A) Ders öğretmenleri veya danışman öğretmenler, yapacakları gezi ile ilgili gezi planlarını hazırlar ve en az 20 gün önce okul müdürlüğüne verirler.
- B) Okulun bulunduğu il/ilçe sınırları içinde yapılacak gezilerle ilgili onay, okul müdürlüğünün teklifi üzerine il/ilçe millî eğitim müdürünce verilir.
- C) Gezilerde 30 öğrenciye kadar bir yönetici ve en fazla beş sorumlu öğretmen, gerektiğinde gönüllü veli görevlendirilir.
- D) İl sınırları dışına yapılacak gezilerle ilgili onay, okul müdürlüğünün teklifi üzerine il/ilçe millî eğitim müdürünce verilir.
70. İlköğretim ve Ortaöğretim Kurumlarındaki Öğrencilerin Ders Dışı Eğitim ve Öğretim Faaliyetleri Hakkında Yönetmelik'e göre öğrenciler, ders yılı başlangıcını takip eden ikinci ayın ilk yarısı içinde hangi dersten ödev yapmak iste-

diklerini yazılı olarak aşağıdakilerden hangisine bildirirler?

- A) İlgili müdür yardımcısı
B) Danışman öğretmen
C) Sınıf öğretmeni
D) Ders öğretmeni

71. I- Ders programı
II- Ders kitabı
III- Dersle ilgili soru
IV- Fiziki ortam

İlköğretim ve Ortaöğretim Kurumlarındaki Öğrencilerin Ders Dışı Eğitim ve Öğretim Faaliyetleri Hakkında Yönetmelik'e göre, hazırlık ve alıştırma çalışmaları yukarıdakilerden hangisi ya da hangilerine dayalı olarak yapılır?

- A) Yalnız I
B) I, II ve III
C) I, II ve IV
D) I, II, III ve IV

72. İlköğretim ve Ortaöğretim Kurumlarındaki Öğrencilerin Ders Dışı Eğitim ve Öğretim Faaliyetleri Hakkında Yönetmelik'e göre, her öğrenci bulunduğu sınıfta belirlenecek bir konuda ders yılı boyunca bir ödev hazırlamak zorundadır. Öğrencinin kazandığı bilgi ve beceriye dayalı olarak üreteceği bir araç şeklindeki ödevler hariç hazırlanan diğer ödevler en geç ne zaman toplanır?

- A) Ders kesimine iki ay kala
B) Ders kesimine bir ay kala
C) Ödevi aldıktan sonra üç ay içinde
D) Ödevi aldıktan sonra iki ay içinde

73. İlköğretim ve Ortaöğretim Kurumlarındaki Öğrencilerin Ders Dışı Eğitim ve Öğretim Faaliyetleri Hakkında Yönetmelik'e göre öğrencilere verilecek ödev konularının belirlenmesinde aşağıdakilerden hangisi dikkate alınmaz?

- A) Öğrencilerin yetenekleri
B) Çevre imkânları
C) Öğrencilerin ihtiyaçları
D) Haftalık ders saati sayısı

74. - 83. SORULAR BRANŞINIZLA İLGİLİ SORULARDIR. BRANŞINIZA AİT SORULARI CEVAPLANDIRDIKTAN SONRA 84. SORUDAN İTİBAREN CEVAPLANDIRMAYA BAŞLAYINIZ.

ERKEK TEKNİK (BİLGİSAYAR)

74. "http://www.fransa.argem.com.fr" olarak belirtilen bir İnternet adresinde en küçük domain (alan) ve ülke domain'inin belirtildiği şık hangisidir?

En küçük domain Ülke domain'i

- | | | |
|----|--------|--------|
| A) | fr | fransa |
| B) | fransa | fr |
| C) | com | fransa |
| D) | argem | fransa |

75. IPV4 ile uzunluğundaki ağ adresi 8 bitlik parçalara bölünüp ondalık sayı olarak ifade edilir. Verilen tanımda boşluğa ne gelmelidir?

- A) 16 bit B) 24 bit C) 32 bit D) 48 bit

76. Yazıcı ve modem gibi cihazların aktarım hızı birimidir. Saniyede bir noktadan diğer noktaya aktarılan karakter sayısıdır. Bu tanıma en uygun ifade hangisidir?

- A) Cps B) Mhz C) Vga D) Cpu

77. Bir bilgisayarda bulunan sistem hafızasından daha fazlasına ihtiyaç duyulduğunda, RAM gibi davranan sabit disk (hard disk) üzerinde bulunan alana ne ad verilir?

- A) CPU (Central Processing Unit)
B) Virtual Memory
C) ROM (Read Only Memory)
D) USB (Universal Serial Bus)

78. Yüksek hızlı bir veri iletim teknolojisidir. Telefon merkezi ile kullanıcı arasında UTP kablolar kullanılarak veri aktarımı yapar. Bilgilerin iletimi asimetriktir. Bir yönde giden bilgi gelen bilgiye oranla daha hızlıdır. Burada tanımı verilen nedir?

- A) FTP B) SMTP C) TCP/IP D) ADSL

79. Bir $(603)_{10}$ decimal sayısının binary $(?)_2$ karşılığı nedir?

- A) 1001011011 B) 1001011010
C) 1001011000 D) 1000011011

80. C, Pascal gibi yapısal programlama dillerinde programın her yerinde kullanılabilen değişkenlere ne ad verilir?

- A) Yerel değişkenler
B) Mantıksal değişkenler
C) Kutupsal değişkenler
D) Global değişkenler

81. Bir bilgisayar ağında, önceden belirlenmiş kurallara göre, birbirleriyle iletim kurmak isteyen bilgisayarların bu işlemi gerçekleştirmesine ne ad verilir?

- A) Windows B) Tarayıcı (scanner)
C) Aktarıcı D) Protokol

82. RAM belleğin hızı CPU hızından daha düşüktür. RAM'ın bu hız düşüklüğüne yardımcı olur ve RAM ile CPU arasındaki veri transferinde görev yapar ve hız farkını dengeler. 64, 128, 256 veya 512 KB kapasitelerinde olabilirler. Verilen tanımda boşluğa ne gelmelidir?

- A) Ön Bellek (Cache Memory)
B) ROM Bellek
C) Yan Bellek
D) Extended Memory

83. Temel bilgisayar işlemlerini denetleyen programlar bütünü olarak tanımlanırlar. Bilgisayarı kullanıcının istekleri doğrultusunda kullanabilmesi için, hazır hâle getiren ve tanımlı olduğu komut ve işlevlerle hizmet veren yazılımlardır. Bu ifadeler ile ne tanımlanmaktadır?

- A) Programlama Dilleri
B) Algoritmalar
C) İşletim Sistemleri
D) Paket Programlar

ERKEK TEKNİK
(EL SANATLARI / DEKORATİF SANATLAR)

74. Ütüleme işleminde, ütü ısısı aşağıdakilerden hangisine göre değişmez?

- A) Kullanılan ipliğe B) Kullanılan desene

- C) Kullanılan kumaşa D) Kullanılan tekniğe
75. Aşağıdakilerden hangisi basit işleme iğnelerinden değildir?
- A) Tohum işi B) Hesap işi
C) Sap işi D) Oyulgama
76. Desen seçiminde aşağıdakilerden hangisine önem verilmez?
- A) Desen ve teknik uyumu
B) Desen, teknik ve materyal uyumu
C) Renk özelliği
D) Kullanım alanı ve boyutu
77. Tekstil kavramının kapsadığı konular, hangi maddede tam olarak verilmiştir?
- A) Dokuma kumaşlar
B) Konfeksiyon
C) Lif iplik üretimi ve teknolojisi
D) Hammaddeden ürüne kadar yer alan tüm aşamalar ve kullanılış biçimleri
78. İpek elyafının temel maddesi nedir?
- A) Fibroin B) Keratin
C) Selüloz D) Serizin
79. Aşağıdakilerden hangisi örgüyü en iyi tanımlamaktadır?
- A) Basit aletlerle ipliklerin çeşitli şekillerde bir araya getirilerek tutturulmasıdır.
B) İpliğin kendi üzerine bükülüp, kıvrılması yolu ile elde edilen yüzeylerdir.
C) Basit araçlarla ipliklerin kaynaştırılmasıdır.
D) Elde kullanılabilen basit aletlerle veya elle ipliğin kendi üzerine bükülüp ilmek veya düğüm oluşturulmasıdır.
80. Aşağıdakilerden hangisi El Sanatları konuları içerisinde yer almaz?
- A) Resim B) Dokuma
C) İşleme D) Örgü
81. Aşağıdakilerden hangisi geleneksel motiflerimizden değildir?
- A) Çintemani B) Hatai
C) Rokay D) Rumi
82. Liflerden kaynaştırmak suretiyle elde edilen tekstil düz yüzeylerine ne ad verilir?

- A) Dokuma kumaş B) Örme kumaş
C) Dokusuz kumaş D) Hatalı kumaş

83. “Eşit sayıda yüz ve ters ilmekten oluşan (1-1, 2-2, ...) ve çoğunlukla örgülerin başlangıcında kullanılan” şiş örgü tekniği aşağıdakilerden hangisidir?

- A) Haroşa B) Lastik örgü
C) Ters örgü D) Selanik örgü

ERKEK TEKNİK (ELEKTRİK)

74. 220V / 3800V, 1320VA, üçgen-yıldız bağlı üç-fazlı bir transformatorun primer ve sekonderlerinin faz akımları aşağıdakilerden hangisidir?

- A) Primer 2A, sekonder 20A
B) Primer 0,2A, sekonder 2A
C) Primer 2A, sekonder 0,2A
D) Primer 2A, sekonder 20A

- 75.

A	B	C	Q
0	0	0	1
0	0	1	0
0	1	0	0
0	1	1	0
1	0	0	0
1	0	1	0
1	1	0	0
1	1	1	1

Doğruluk tablosu verilen fonksiyonun mantık ifadesi aşağıdakilerden hangisidir? $Q = f(A, B, C)$

- A) $Q = A \cdot B + A \cdot C$
B) $Q = A \cdot B' + A \cdot C$
C) $Q = A \cdot B \cdot C + A' \cdot C$
D) $Q = A \cdot B \cdot C + A' \cdot B' \cdot C'$

76. 8 girişli bir multiplexerde kaç adet seçici değişken bulunmaktadır?

- A) 1 B) 3 C) 8 D) 64

77. Bir n-p-n transistörde $\alpha=0.9$ ve emiter akımı 4 mA ise aşağıdakilerden hangisi doğrudur?

- A) Kollektör akımı yaklaşık olarak 3.6 mA'dir.

- B) Base akımı yaklaşık olarak 4.4 mA'dir.
C) Kollektör akımı yaklaşık olarak 4.4 mA'dir.
D) Base akımı yaklaşık olarak 3.6 mA'dir.

78. Güç elektroniğinde Kıyıcı (Chopper) kullanımı için aşağıdakilerden hangisi doğrudur?

- A) Alternatif akımın genliğini ayarlama kullanılır.
B) Doğru akımın alternatif akıma çevrilmesinde kullanılır.
C) Doğru gerilimin ortalama değerini ayarlama kullanılır.
D) Alternatif akımın frekansını değiştirmede kullanılır.

79. Bir manyetik yapıda geçirgenliği yüksek olan nüvenin kullanılması aşağıdakilerden hangisini sağlamaz?

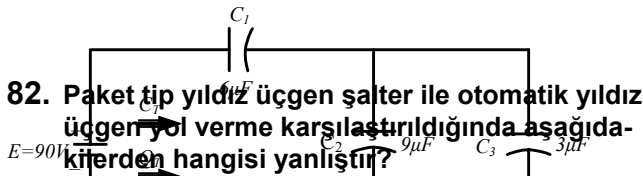
- A) Manyeto motor kuvveti artırır.
B) Akım başına düşen manyetik akıyı artırır.
C) Kaçak akıyı azaltır.
D) Manyetik akının yolunu tayin eder.

80. Asenkron makine ile senkron makine arasındaki ortak olmayan özellik hangisidir?

- A) Kapasitif (ileri) reaktif güç çekmek
B) Motor olarak çalışmak
C) Generatör olarak çalışmak
D) Endüktif (geri) reaktif güç çekmek

81. Şekildeki devrede toplam yük aşağıdakilerden hangisidir?

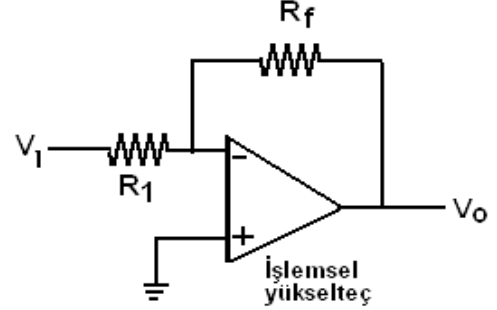
- A) 360nC B) 360 μ C C) 360mC D) 360C



- A) Yıldızdan üçgene geçiş süresi paket tip yıldız üçgen şalteri kullanan kişinin becerisine bağlıdır. Şalteri kullananın dikkatsizliği ve dalgınlığı çeşitli sakıncalar doğurur.

- B) Paket tip yıldız üçgen şalter ile motorun kumandasında; enerji kesilip gelmesinde şalter son konumunu koruyamaz.
C) Paket tip yıldız üçgen şalter devresine koruma röleleri bağlanamaz.
D) Paket tip yıldız üçgen şalter ile uzaktan kumanda yapılamaz.

83.

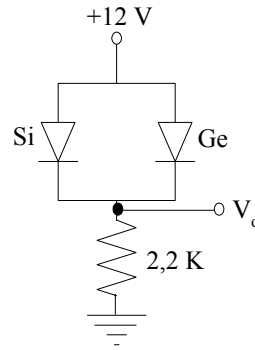


Şekildeki devrede $R_1=200k\Omega$, $R_f=500k\Omega$ ve $V_1=-3V$ giriş gerilimi için çıkış gerilimi aşağıdakilerden hangisi olur?

- A) -7,5 V B) -1,2 V C) 1,2 V D) 7,5 V

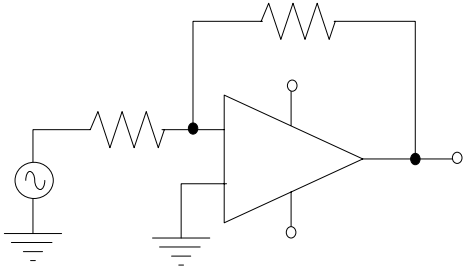
**ERKEK TEKNİK
(ELEKTRONİK / TELEKOMÜNİKASYON)**

74. Aşağıdaki devrenin çıkış voltajı (V_o) kaç V'dur?



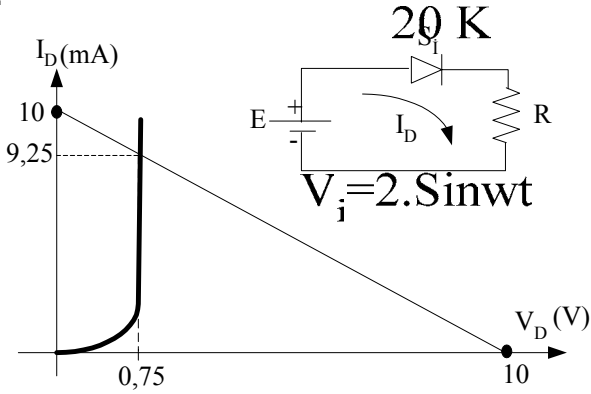
- A) 13 B) 11,7 C) 10 D) 9,7

75. Aşağıdaki devrede V_o çıkış voltajının tepe değeri nedir?



- A) -10 V B) -12 V C) -11,5 V D) -9,5 V

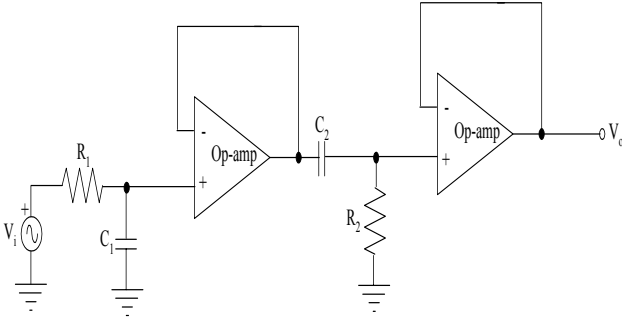
76.



Yukarıdaki diyot devresi için verilen karakteristik eğriye göre R direncinin değeri nedir?

- A) 2 K B) 1,5 K C) 1 K D) 0,5 K

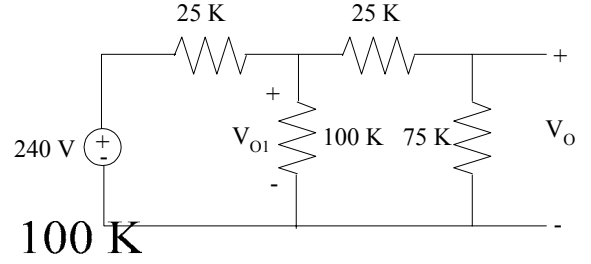
77.



Yukarıdaki devrenin işlevi nedir?

- A) Yüksek geçiren filtre
B) Band durdurucu filtre
C) Alçak geçiren filtre
D) Band geçiren filtre

78.



Yukarıdaki devrede V_o voltajının değeri nedir?

- A) 130 V B) 128 V C) 120 V D) 100 V

79. TV alıcılarında varikap diyot geriliminin olmadığı nasıl bir durumdur?

- A) Hiç istasyon alınamaz.
B) Ekranda alttan üstten daralmalar görülür.
C) Yayınlar karıncalı izlenir.
D) Resimlerde gölgelenme olur.

80. Eskişehir gibi düzlük ve orta büyüklükte bir ilde, bölge genişliğine göre toplam 100kw rms (efektif) gücünde bir yayının yapılması gerekiyorsa, bu güçte yayın yapacak bir sayısal verici ünitesinin çıkış gücü aşağıdakilerden hangisidir? (anten kazancı 20, anten bölücülerinde kayıp %30, verim ise %70 olarak ele alınacaktır.)

- A) 50 kw B) 28,6 kw
C) 7,15 kw D) 5 kw

81. Bilgi işareti frekansı. $f_i=100\text{Hz}$ ve maksimum frekans kayması $\delta = 20\text{kHz}$ olan standart bir FM işareti için gerekli olan bant genişliği nedir?

m_f	J_0	J_1	J_2	J_3	J_4	J_5	J_6	J_7
0.00	1.00	-	-	-	-	-	-	-
0.25	0.98	0.12	-	-	-	-	-	-
0.5	0.94	0.24	0.03	-	-	-	-	-
1.00	0.77	0.44	0.11	0.02	-	-	-	-
1.50	0.51	0.56	0.23	0.06	0.01	-	-	-
2.00	0.22	0.58	0.35	0.13	0.03	-	-	-
2.5	-0.05	0.50	0.45	0.22	0.07	0.02	-	-
3.0	-0.26	0.34	0.49	0.31	0.13	0.04	0.01	-
4.0	-0.40	-0.07	0.36	0.43	0.28	0.13	0.05	0.02

Tablo-1: Bessel fonksiyonundan elde edilen FM yan bant frekansları

- A) 80 kHz B) 20 kHz C) 100 kHz D) 120 kHz

82. Frekans sınırları 30Hz ile 15kHz arasında olan bir bilgi işareti ile elde edilen bir FM işaretinde maksimum ve minimum modülasyon indeksleri aşağıdakilerden hangisidir?

- A) 25000-50 B) 2500-5
C) 250-50 D) 250-5

83. Girişteki işaret -gürültü oranı $S/N = 2$ ve maksimum bilgi işareti frekansı 5kHz olan bir FM rad-

yo alıcısının çıkışındaki en kötü işaret gürültü oranı hangisidir?

- A) 50 B) 5 C) 25 D) 30

FELSEFE

74. Batı dünyasında Averroes adıyla ve “yorumcu” sanıyla tanınan, Aristotelesçi felsefe ile İslam düşüncesini bütünleştirmeye, us ile vahiy arasında bir karşıtlığın değil bir uzlaşının var olduğunu göstermeye çalışan İslam filozofu ve Aristoteles yorumcusu aşağıdakilerden hangisidir?

- A) Gazâlî B) İbn Rüşd
C) İbn Haldun D) M.İbn'ül Arabî

75. Aşağıdakilerden hangisi Francis Bacon'un doğayı olduğu gibi görmemizi engellediğini öne sürdüğü ve idol adını verdiği önsel yargılardan biri değildir?

- A) Tiyatro idolü B) Mağara idolü
C) Çarşı idolü D) Doğa idolü

76. “Herhangi kesin bir öğretisi olmamakla birlikte, belli konuların düşünülmesine ya da birtakım soruların yanıtlanmasına olanak tanıyan düşünme, bakma ya da görme biçimi.” olarak tanımlanan kavram aşağıdakilerden hangisidir?

- A) Felsefe yaklaşımı B) Felsefe dizgesi
C) Felsefe ilkesi D) Felsefe okulu

77. Aşağıdakilerden hangisi, Max Weber'in ileri sürdüğü davranış türlerinden biri değildir?

- A) Amaçla ilgili akılcı davranış
B) Değerle ilgili akılcı davranış
C) Norm dışı davranış
D) Geleneksel davranış

78. Toplumsal yapının sınıflandırılmasıyla ilgili olarak verilen aşağıdaki eşleşmelerden hangisi yanlıştır?

- A) F.Töennies - Toplum ve topluluk
B) E. Durkheim - Kutsal toplum ve laik toplum
C) M. Levy - Geleneksel toplum ve çağdaş toplum
D) K. Popper - Açık toplum ve kapalı toplum

79. Genelde Georg Simmel tarafından kurulduğu düşünülen ve toplumsal ilişkilerin temel biçimlerini saptamayı, dolayısıyla bir “toplumsal

yaşam geometrisi” sunmayı amaçlayan sosyoloji dalı aşağıdakilerden hangisidir?

- A) Formel sosyoloji
B) Fenomenolojik sosyoloji
C) Gelişme sosyolojisi
D) Tarihsel sosyoloji

80. E. Erikson'un psikososyal kuramına göre yaşlılık gelişim döneminin psikososyal bunalımı aşağıdakilerden hangisidir?

- A) Güvensizliğe karşı güven
B) Değersizliğe karşı çalışkanlık
C) İç çekilmeye karşı dışa açılma
D) Umutsuzluğa karşı bütünlük

81. Bir öğretmen, aşağıdaki davranışlardan hangisiyle başarılı öğrencilerini birincil pekiştirmeyle ödüllendirmiş olur?

- A) Çikolata vermesi
B) Yüksek not vermesi
C) Aferin diyerek övmesi
D) Yakasına yıldız takması

82. Aşağıdaki ifadelerden hangisi yanlıştır?

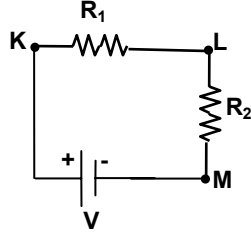
- A) Bir özdeşliğin doğruluk değeri özdeşlikte geçen iki adın aynı nesne veya varlığı gösterip göstermemesine bağlıdır.
B) Niceleme veya özdeşlik mantığında geçen her adın mutlaka gerçek dünyada var olan bir nesneyi göstermesi gerekir.
C) Niceleme ve özdeşlik mantığının çözümleyici çizelgesi için gereken tümel özelleme kuralı varlık mantığında da aynen kullanılır.
D) Bir zorunluluk önermesinin doğru olması bileşenin yalnız gerçek dünyada değil bütün mümkün dünyalarda da doğru olmasına bağlıdır.

83. “Sen eve hemen dönmelisin; yoksa gecikip ya yemeksiz kalırsın ya da artıkları yersin.” tümcesinin niceleme mantığında sembolik karşılığı aşağıdakilerden hangisidir?
(sen=s, eve hemen dönmelisin=E, gecikirsın=G, yemeksiz kalırsın=K, artıkları yersin=A)

- A) $[(Es \vee Gs)] \vee [(Ks \vee As)]$
B) $Es \wedge [(Gs \vee Ks) \wedge As]$
C) $Es \vee [Gs \wedge (Ks \vee As)]$
D) $[(Es \wedge Gs)] \wedge [(Ks \vee As)]$

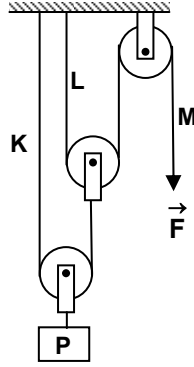
FİZİK

74. Şekildeki devrede R_2 'den geçen akımın R_1 'den geçen akımın 6 katı olması için aşağıdakilerden hangisi yapılmalıdır?



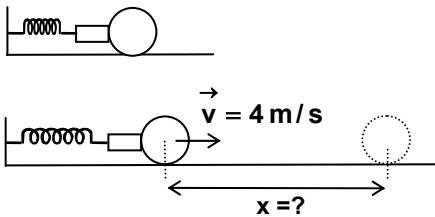
- A) KL arasına paralel olarak $\frac{R_1}{5}$ lik bir direnç bağlanmalı
 B) KL arasına paralel olarak $5R_1$ 'lik bir direnç bağlanmalı
 C) LM arasına paralel olarak $\frac{R_2}{5}$ lik bir direnç bağlanmalı
 D) LM arasına paralel olarak $5R_2$ 'lik bir direnç bağlanmalı

75. Şekildeki düzende P cisminin ve makaraların her birinin kütlesi $3m$ 'dir. Sistem F kuvveti ile dengede olduğuna göre K, L ve M iplerindeki gerilme kuvvetlerinin büyüklükleri arasındaki ilişki hangisinde doğru olarak verilmiştir? (Sürtünmeler ihmal edilmiştir.)



- A) $T_K > T_L = T_M$ B) $T_K > T_L > T_M$
 C) $T_K = T_L > T_M$ D) $T_K = T_L = T_M$

- 76.



Şekildeki sıkıştırılmış yay serbest bırakıldığında top yaydan 4 m/s lik hız ile ayrılıyor. $0,4 \text{ m/s}^2$ lik ivme ile yavaşlayan top kaç metre yol aldıktan sonra durur?

- A) 10 B) 20 C) 40 D) 80

77. Doğrusal bir yolda, hızı değişerek ilerleyen bir aracın ivme vektörü için aşağıdakilerden hangisi kesinlikle doğrudur?

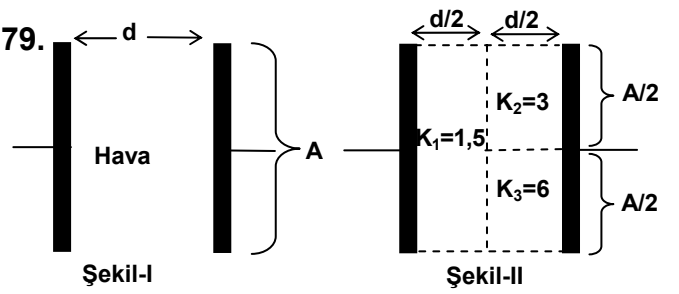
- A) Hız vektörü ile aynı yönlüdür.

- B) Hareket ile aynı yönlüdür.
 C) Hareket süresince aynı yönlüdür.
 D) Hız değişim vektörü ile aynı yönlüdür.

78. XY düzleminde hareket eden bir cisim $\vec{F} = (4\vec{i} - 2\vec{j})$ Newtonluk sabit bir kuvvet etkisi ile, $\Delta\vec{X} = (5\vec{i} + 2\vec{j})$ metre yer değiştiriyor. F kuvvetinin yaptığı iş kaç Joule'dür?

- A) 16 B) 20 C) 24 D) 32

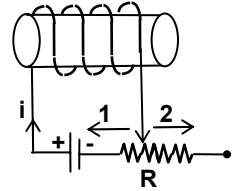
- 79.



Şekil-I'deki kondansatörün sırası $8 \mu\text{F}$ 'dür. Bu kondansatörün içine dielektrik sabiti farklı üç madde Şekil-II'deki gibi yerleştirilirse yeni sırası kaç μF olur? (A= Levhaların yüzey alanı, K= Dielektrik sabiti)

- A) 12 B) 18 C) 24 D) 40

80. Reosta ve selenoidden oluşan devre için aşağıdakilerden hangileri doğrudur?



- I- Reosta sürgüsü 1 yönünde çekildiğinde özindüksiyon akımı devre akımı ile aynı yönde olur.
 II- Reosta sürgüsü 1 yönünde çekildiğinde özindüksiyon akımı devre akımı ile zıt yönde olur.
 III- Reosta sürgüsü 2 yönünde çekildiğinde, özindüksiyon akımı devre akımıyla aynı yönde olur.

- A) Yalnız I B) Yalnız II
 C) I ve III D) II ve III

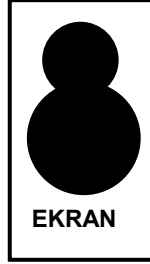
81. Bir atomda iki elektronun hiçbir zaman aynı kuantum durumunda bulunamayacağını ifade eden ilke aşağıdakilerden hangisidir?

- A) Belirsizlik ilkesi

- B) Karşılama ilkesi
C) Dışarlama ilkesi
D) Birbirlerini tamamlama ilkesi

82. Noktasal bir ışık kaynağı ve ekran arasında iki demir bilye yerleştirilmiştir.

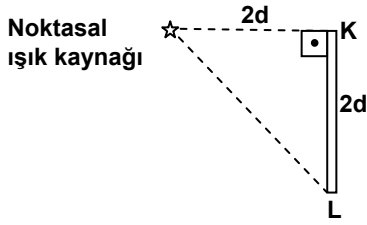
Ekrandaki gölge, şekildeki gibi olduğuna göre, aşağıdakilerden hangileri kesinlikle yanlıştır?



- I- Bilyelerin yarıçapları farklıdır.
II- Bilyeler kaynağa farklı uzaklıktadır.
III- Bilyelerin merkezleri ışık kaynağı ile aynı doğrultu üzerindedir.

- A) Yalnız I
B) Yalnız III
C) I ve III
D) II ve III

83.



Şekildeki noktasal ışık kaynağının K ve L noktalarında oluşturduğu aydınlanma şiddetleri sırasıyla E_K ve E_L dir.

Buna göre E_K/E_L aşağıdakilerden hangisidir?

- A) $\frac{\sqrt{2}}{2}$ B) $\sqrt{2}$ C) $2\sqrt{2}$ D) $4\sqrt{2}$

ERKEK TEKNİK (GİYİM / HAZIR GİYİM / MODA TASARIM)

74. Moda tasarım süreci; emek yoğun bir süreçtir. Aşağıdakilerden hangisi moda tasarım sürecinde gerçekleştirilmesi gerekli süreçlerden biri değildir?

- A) Pastal serimi yapma
B) Deneme kalıbı hazırlama
C) Dikim planı hazırlama
D) Piyasa araştırması

75. Bel ve kalça ölçüsü arasındaki farkın fazla olduğu durumlarda aşağıdakilerden hangisi uygulanır?

- A) Fazlalık yan dikişlerde daha fazla olmak üzere penslere dağıtılır.

- B) Fazlalık ön ve arka ortasından atılarak penslere dağıtılır.
C) Tek pens çalışılarak penslere dağıtılır.
D) Çift pens çalışılarak penslere dağıtılır.

76. Temel beden kalıbı hazırlamada bolluk ilaveleri hangi ölçülere verilir?

- A) Ön genişlik – Koltuk genişliği – Koltuk derinliği – Kalça
B) Arka genişlik – Koltuk genişliği – Ön genişlik – Koltuk derinliği
C) Arka genişlik – Ön genişlik – Kalça – Bel
D) Ön genişlik – Bel – Kalça – Koltuk derinliği

77. Temel beden kalıbı hazırlamada, hangi ölçüler kişi üzerinden ölçülerek alınır?

- A) Bütün Boy – Beden – Bel – Kalça – Kol boyu
B) Bütün Boy – Beden – Kalça – Kol Genişliği – Koltuk Genişliği
C) Bütün Boy – Beden – Bel – Kalça – Koltuk Derinliği
D) Bütün Boy – Beden – Kalça – Kol boyu – Koltuk derinliği

78. Kalıp serileştirmede bedenler arası ölçü farkları neyi ifade eder?

- A) Sıçrama yönü B) Sıçrama noktası
C) Sıçrama değeri D) Seri yönü

79. Hazır giyim sektöründe kalite kontrol yapılan yerler, üretim aşamasına göre hangi sıra ile olmalıdır?

- I- Kesim
II- Ütü ve kontrol
III- Bitmiş ürün kontrolü
IV- Ambalaj ve paketleme
V- Üretim
VI- Model hazırlama ve geliştirme
VII- Hazırlama
VIII- Ham madde deposu

- A) I, III, V, VI, II, IV, VIII ve VII
B) VIII, VI, I, VII, V, II, III ve IV
C) VI, I, V, IV, III, II, VII ve VIII
D) III, VIII, II, VII, I, VI, V ve IV

80. Giysi kapamalarında içe kıvrıma payı ölçüsü ne olmalıdır?

- A) Kapama payının iki katından en az 1 cm fazla
B) Kapama payının iki katı kadar
C) Kapama payı kadar
D) İlik boyunun bittiği yere kadar

81. Yakma testi sonucunda “parlak, alevli, hızlı bir yanış ve yanık kâğıt kokusu” veren lif cinsi hangisidir?

- A) Yün B) İpek C) Asetat D) Nylon

82. Aşağıdakilerden hangisi Tekstil endüstrisinin temel maddelerini oluşturan, uzunluğu eninden çok fazla olan, kırılmadan kıvrılabilen, helezonlar oluşturabilen, katlanabilen ve eğrilebilen, çekmeye karşı koyabilen, kopmaya mukavemet gösteren, boyanabilen, elastiki yapıda olan maddeleri ifade eden terimdir?

- A) Stapel B) Monofilament
C) Lif D) Amorf

83. Aşağıdakilerden hangisi hammadde kontrolünde, liflerin belirlenmesi aşamasında uygulanır?

- A) Mikroskopla inceleme yöntemi
B) Renk haslığı
C) Kumaş yüzü ve tersi
D) Kenar bozukluklarının kontrolü

İNGİLİZCE

74. - 75. sorularda, cümlede boş bırakılan yerlere uygun düşen sözcük ya da ifadeyi bulunuz.

74. Often cultural background can have a strong influence on how people..... even the most technical or practical aspects of life.

- A) resort B) suspend
C) perceive D) launch

75. Despite Pierre's death three years later, Marie continued her research and was with a second Nobel Prize, this time for Chemistry, in 1911.

- A) rewarded B) donated
C) nominated D) submitted

76. - 77. sorularda, verilen cümleyi uygun şekilde tamamlayan ifadeyi bulunuz.

76. The African author lived in Denmark interacting very closely with the Danes

- A) staring out of the windows or taking a nap

- B) both within the schools and in the larger society
C) countenance that was dull and bored
D) boarded another heading towards Jutland

77. No definitive statistics are collected, but it is thought that

- A) they are known not only as experts in retailing but also in apple production
B) 50 categories among fruits and vegetables including a dozen specialty items
C) no other state has as great a concentration of farm markets as Michigan does
D) they seek the right balance between woody growth and favourable fruiting

78. - 79. sorularda, boş bırakılan yere, parçanın anlam bütünlüğünü sağlamak için getirilebilecek cümleyi bulunuz.

78. Outside of China, the first coins developed out of lumps of silver. They soon took the familiar round form of today, and were stamped with various gods and emperors to mark their authenticity. Their techniques were quickly copied and further refined by the Greek, Persian, Macedonian, and later the Roman empires. Unlike Chinese coins which depended on base metals, these new coins were made from precious metals such as silver, bronze, and gold, which had more inherent value.

- A) These early coins first appeared in Lydia, which is part of present-day Turkey.
B) Metal tool money, such as knife and spade monies, was first used in China.
C) These early metal monies developed into primitive versions of round coins.
D) Chinese coins were made out of base metals, often containing holes.

79. In terms of numbers of speakers, the Tibeto-Burman language family is the largest language family in the world after Indo-European. Yet much less is known of the historical phonology and grammar of this great language phylum. In recent years, however, things have been changing for the better. Stuart Wolfenden's

Outlines of Tibeto-Burman Linguistic Morphology (1929) was a turning point in the study of Tibeto-Burman derivational morphology. In recent years, research in the Himalayan region has shed new light on derivational process in Tibeto-Burman.

- A) Respect others' choices about whether to engage in communication with you and honour their opinions about what is going on.
- B) A twenty six year old soldier is accused of conspiracy to maltreat detainees, dereliction of duty, maltreatment of prisoners and falsifying statements to investigators.
- C) The Supreme Court upheld the rights of disabled people under a national law meant to protect them, ruling Monday that a paraplegic who crawled up the steps of a small-town courthouse can sue over the lack of an elevator.
- D) At the same time, scholars of Tibetan and Chinese were able to reconstruct a number of morphological processes which must have been operative in earlier stages of the two languages.

80. soruda verilen duruma uygun düşün cümleyi bulunuz.

80. You know there is a telephone bill that has to be paid. As you'll be passing a post office on the way to a friend's house, you offer to pay the bill. You say to your mother:
- A) Isn't today the last day for paying the telephone bill?
- B) I suppose I could call in at the Post Office; it's a long way off my route.
- C) If you haven't paid the phone bill, I can do so in my lunch hour.
- D) As I shall be passing the Post Office, I thought I might as well pay that telephone bill.

81., 82. ve 83. soruları aşağıdaki parçaya göre cevaplayınız.

An orchestra is a fairly large ensemble of musical instrumentalists. The orchestra, and the history of orchestral music, is considered to have started with the operas of Claude Monteverdi. Its familiar composition, divided into four basic groups of instruments —

strings, woodwind, brass and percussion — dates from the second half of the 18th century and is especially connected with the work of Joseph Haydn. The orchestra grew dramatically in size during the 19th century from an ensemble of 35 players to a company of well over 100. During the same period, the composition of orchestral music and the particular use made of individual instruments or groups of them, increasingly became the hallmark of a composer's individual style.

81. It's mentioned in the passage that
- A) opera is an art form that is highly superior to orchestral music
- B) Monteverdi's operas are regarded as the first examples of orchestral music
- C) the size of orchestras has grown to include too many instruments
- D) the larger the orchestra, the better the music it will produce
82. We learn from the passage that, individual instruments in orchestras
- A) are all made of either wood or some type of metal
- B) were primarily designed by the composer Haydn
- C) always appear in groups of either 35 or 100
- D) can be mainly classified into four different types
83. It may be assumed from the information in the passage that
- A) music performed with 100 players is no better than that performed with 35
- B) composers in the 19th century were known for their characteristic styles
- C) it is difficult to determine the composer of a piece of music without being told
- D) large groups of composers worked together on most 19th century projects

KİMYA

74. Aşağıdaki moleküllerden hangisinin dipol momenti sıfırdır? (₅B, ₇N, ₈O, ₉F, ₁₆S)
- A) BF₃ B) NF₃ C) OF₂ D) SO₂
75. $X_2 + 2Y^- \rightarrow 2X^- + Y_2$
 $Y_2 + 2Z^- \rightarrow 2Y^- + Z_2$

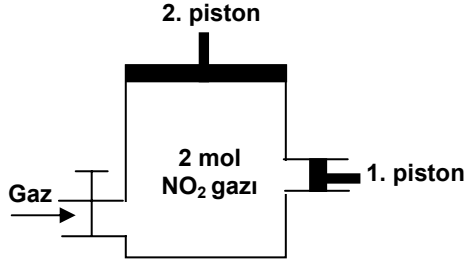
Yukarıda verilen tepkimelere göre X, Y ve Z'nin aktifliklerinin büyükten küçüğe doğru sıralanışı aşağıdakilerden hangisidir?

- A) $X > Z > Y$ B) $X > Y > Z$
C) $Y > Z > X$ D) $Z > X > Y$

76. 40 g saf olmayan demir cevheri derişik HNO_3 ile tepkimeye sokuluyor ve normal koşullarda 33,6 L NO_2 gazı açığa çıkıyor. Buna göre demir cevherinin demir içeriği % kaçtır? (Fe=56 g/mol)

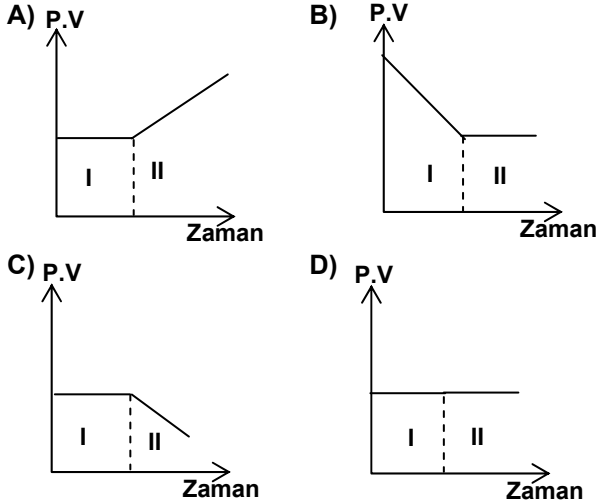
- A) 21,25 B) 35 C) 60,15 D) 78,75

77.



Şekildeki kaptaki 2 mol NO_2 gazı bulunmaktadır. Sabit sıcaklıkta aşağıdaki işlemler sırası ile uygulandığında gazın (P.V) değerinin zamanla değişimini gösteren grafik hangisidir?

- I- Gazın miktarı ve 1. piston sabit tutularak,
2. pistonun aşağıya itilmesi
II- 1. ve 2. piston sabit tutularak ortama 1 mol NO_2 gazı eklenmesi



78. $[\text{Cl}^-] = 0.020 \text{ M}$ ve $[\text{Br}^-] = 0.020 \text{ M}$ olan bir çözeltiye yavaş yavaş $\text{Ag}(\text{NO}_3)_{(\text{aq})}$ ekleniyor. $\text{AgCl}_{(\text{k})}$ çökmeye başladığı anda $[\text{Br}^-]$ iyonları derişimi kaç molardır?

$$\left(\begin{array}{l} \text{AgCl} : K_{\text{çç}} = 1,8 \cdot 10^{-10} \\ \text{AgBr} : K_{\text{çç}} = 5,0 \cdot 10^{-13} \end{array} \right)$$

- A) $9 \cdot 10^{-9}$ B) $2,5 \cdot 10^{-11}$
C) $5,5 \cdot 10^{-5}$ D) $5 \cdot 10^{-8}$

79. Suyun donması olayında, sistemin ve çevrenin entropisindeki değişime aşağıdakilerden hangisindeki gibi olur?

Çevrenin entropisi	Sistemin entropisi
A) Artar	Artar
B) Artar	Azalır
C) Azalır	Azalır
D) Azalır	Artar

80. K: Bir elektron çifti alıcısı

L: Bir proton verici

M: Bir proton alıcı

N: Bir elektron çifti vericisi

Yukarıda verilen bilgilere göre K, L, M ve N moleküllerinin hangileri arasında tepkime gerçekleşir?

- A) K ile M, N ile L, L ile M, K ile L
B) K ile L, L ile M, L ile N, K ile N
C) K ile M, N ile L, L ile M, K ile N
D) K ile N, L ile M, M ile N, K ile L

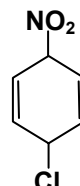
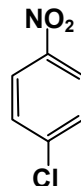
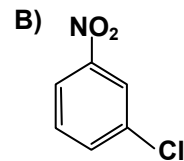
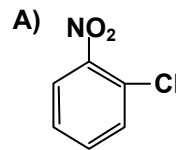
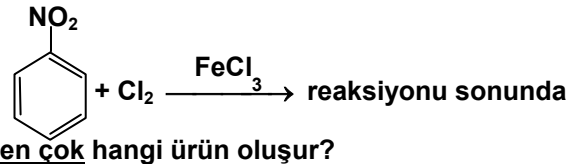
81. CH_3OH formülü ile gösterilen sıvıda molekül içi ve moleküller arası bağlar için aşağıdakilerden hangisi doğrudur?

Molekül içi	Moleküller arası
A) İyonik	Hidrojen
B) Van der Waals	Kovalent
C) Van der Waals	Hidrojen
D) Kovalent	Hidrojen

82. Aşağıdakilerden hangisinin kaynama noktası en yüksektir?

- A) $\text{CH}_3 - \text{CH}_2 - \text{OH}$ B) $\text{CH}_3 - \text{O} - \text{CH}_3$
C) $\text{CH}_3 - \text{CH}_2 - \text{CH}_3$ D) $\text{CH}_3 - \text{CH}_2 - \text{F}$

83.

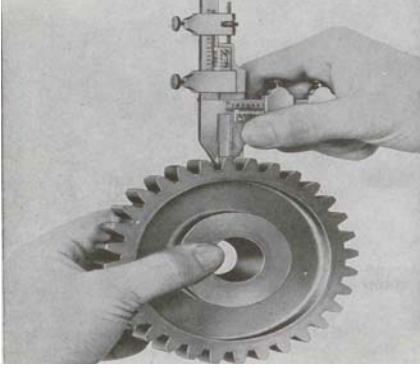


C)

D)

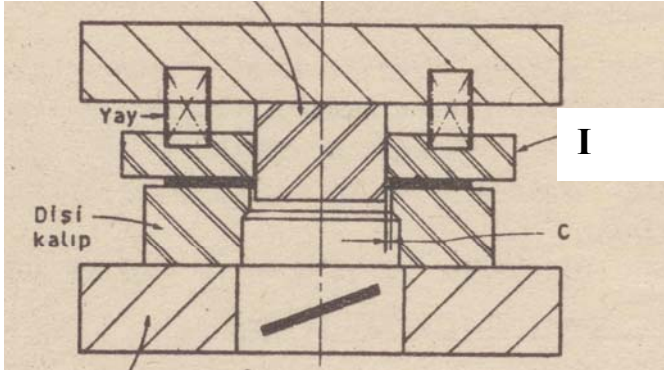
**ERKEK TEKNİK
(MAKİNE, TESVİYE, KALIP)**

74. Aşağıdaki fotoğrafta gösterilen ölçme işlemi ile hangi parametrenin değeri öğrenilmektedir?



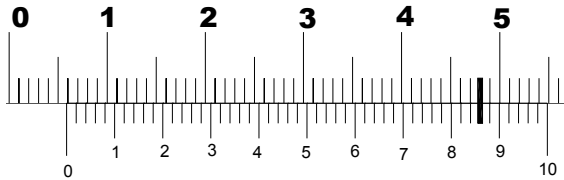
- A) Diş kalınlığı
B) Diş genişliği
C) Modül
D) Adım

75. Kesit görünüşü verilen kesme kalıbında "I" harfi ile gösterilen kalıp elemanının adı aşağıdakilerden hangisidir?



- A) Baskı plakası
B) Kalıp üst plakası
C) Yay plakası
D) Sıyırıcı plaka

76.



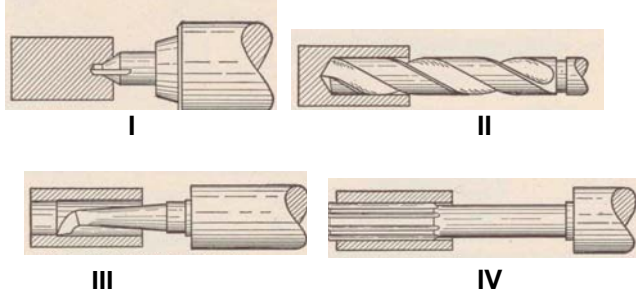
Yukarıda verilen ve 1/50 mm hassasiyete sahip kumpasın göstermiş olduğu ölçü kaç mm'dir?

- A) 58,6
B) 5,94
C) 5,86
D) 5,83

77. Aşağıdakilerden hangisi "Alışlagelmiş (geleneksel) İmal Yöntemleri" arasında yer alan yöntemlerden biri değildir?

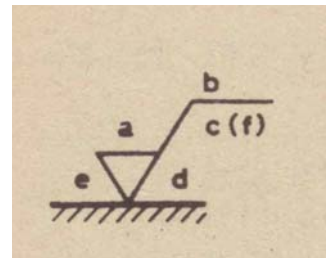
- A) Matkapla delik delme
B) Tornada tırtıl işleme
C) Frezede helisel kanal açma
D) Kıvılcımla aşındırma

78. Aşağıda gösterilen işlemler hangi sırada doğru olarak isimlendirilmiştir?



- A) I- Punta matkabı ile delme, II- Matkapla delme, III- Delik tornalama, IV- Raybalama
B) I- Matkapla delme, II- Punta matkabı ile delme, III- Delik tornalama, IV- Delik yuvarlama
C) I-Puntalama, II- Matkapla delme, III- Raybalama, IV- Delik tornalama
D) I- Punta yuvalama, II- Matkapla delme, III- Deliğe vida açma, IV- Çapak alma

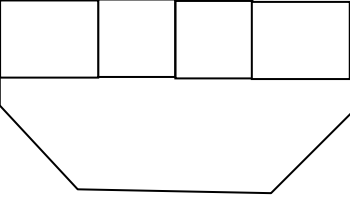
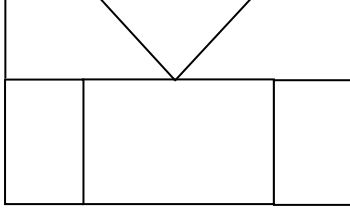
79. Aşağıda gösterimi verilen yüzey pürüzlülüğü sembolünde (d) harfi ile gösterilen kısımda hangi bilgi imalatçıya verilmektedir?

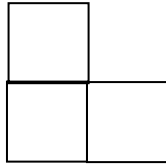
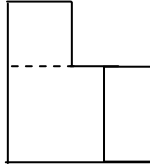
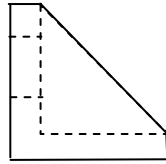
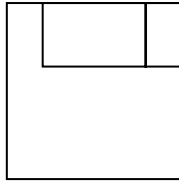


- A) Yüzey pürüzlülük değeri veya sınıfı
B) İşleme izlerinin yönü

- C) İşlenecek aşırı kalınlık
D) Yapım yöntemi veya yüzey işlemi

80. ÖN ve ÜST görünüşü verilen parçanın YAN görünüşü aşağıdakilerden hangisidir?

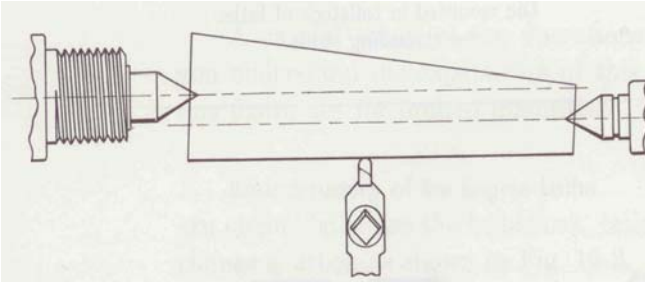


- A)  B) 
- C)  D) 

81. Diş sayısı $Z=32$ ve modülü $m = 2,25$ olan bir düz dişli çark, hangi çapta tormalanmalıdır?

- A) 72,0 mm B) 74,25 mm
C) 74,5 mm D) 76,5 mm

82. Şekilde gösterilen ve üniversal torna tezgâhında yapılan operasyonlardan olan talaş kaldırma işleminin doğru adlandırılması aşağıdakilerden hangisinde verilmiştir?



- A) İki punta arasında boyuna tormalama
B) Puntalar arası eksen kaçıklığını ayarlama

- C) İki punta arasında silindirik tormalama
D) Gezer punta kaydırılarak konik tormalama

83. Aşağıda gösterilen sembol, teknik resimde hangi şekil toleransının anlamını taşımaktadır?



- A) Düzlemsellik B) Dairesellik
C) Silindiriklik D) Paralellik

MATEMATİK

74. $(p \leftrightarrow q)' \Rightarrow q$ bileşik önermesi yanlış olduğuna göre, $[(p \Rightarrow r)' \Rightarrow q] \Rightarrow r$ önermesinin değeri için aşağıdakilerden hangisi doğrudur?

- A) r nin her durumunda 0 dir.
B) r nin doğruluk değeri ile her zaman aynıdır.
C) r nin her durumunda 1 dir.
D) r' nün doğruluk değeri ile her zaman aynıdır.

75. $(2x + 3y - z)^8$ ifadesinin açılımındaki $x^3y^3z^2$ li terimin kat sayısı aşağıdakilerden hangisidir?

- A) $\frac{8!}{3! \cdot 3! \cdot 2!}$ B) $\frac{3^6 \cdot 8!}{3! \cdot 3! \cdot 2!}$
C) $\frac{6^3 \cdot 8!}{3! \cdot 3! \cdot 2!}$ D) $\frac{3^3 \cdot 8!}{3! \cdot 3!}$

76. Çocuklarından birinin kız olduğu bilinen, 3 çocuklu bir ailenin tüm çocuklarının kız olma olasılığı nedir?

- A) $\frac{1}{8}$ B) $\frac{1}{4}$ C) $\frac{1}{3}$ D) $\frac{1}{2}$

77. Bir kaptaki bakterilerin t dakika sonraki sayısını veren fonksiyon $B(t) = 100 + 3t^2 - t^3$ tür. Buna göre, bu kaptaki bakteri sayısı en fazla kaç olabilir?

- A) 100 B) 102 C) 104 D) 108

78. a, b sıfırdan farklı iki reel sayı ve $\tan x + \cot x = \frac{b}{a}$ ise $\cos 4x$ ifadesi aşağıdakilerden hangisine eşittir?

A) $\frac{b^2 - 4a^2}{b^2}$ B) $\frac{4a^2 - b^2}{b^2}$
 C) $\frac{b^2 - 2a^2}{b^2}$ D) $\frac{b^2 - 8a^2}{b^2}$

79. $\lim_{x \rightarrow 0} (1 + 7x)^{1/x}$ değeri aşağıdakilerden hangisidir?

A) e^{-1} B) e C) e^5 D) e^7

80. $\int_0^3 x^{\lfloor x \rfloor} dx$ integralinin değeri aşağıdakilerden hangisidir?

A) $\frac{53}{6}$ B) $\frac{43}{6}$ C) $\frac{43}{3}$ D) $\frac{38}{3}$

81. $x, y \in \mathbb{R}$ ve $A = \begin{bmatrix} 0 & 1 \\ 2 & 0 \end{bmatrix}$ bir kare matris olmak üzere $(A^{10} + A^8 + A^6 + A^4 + A^2 + I) \cdot \begin{bmatrix} x \\ y \end{bmatrix} = \begin{bmatrix} 0 \\ 7 \end{bmatrix}$ dir.

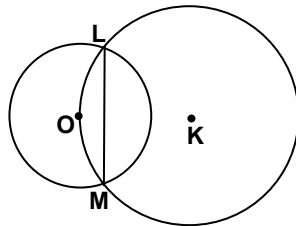
Buna göre $x + y$ kaçtır?

A) $\frac{1}{16}$ B) $\frac{1}{9}$ C) $\frac{1}{7}$ D) $\frac{1}{4}$

82. Uzayda, $A(1, 2, 3)$ noktasından geçen ve $\vec{N} = (3, -1, 4)$ vektörüne dik olan düzlemin denklemi aşağıdakilerden hangisidir?

A) $3x - 2y - z + 4 = 0$ B) $3x - y + 4z - 13 = 0$
 C) $3x + y - 5z + 9 = 0$ D) $x + 2y + 3z - 14 = 0$

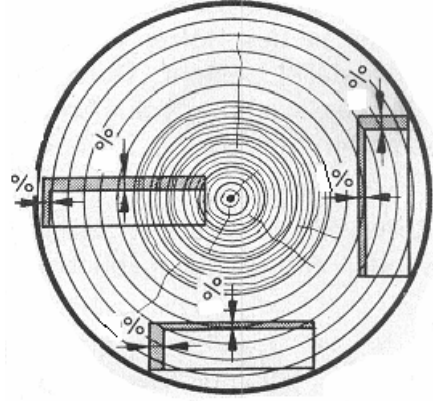
83. Şekilde, L ve M noktalarında kesişen K merkezli çember, O merkezli çember merkezinden geçmektedir. K merkezli çemberin yarıçapı, O merkezli çemberin çapına eş olduğuna göre $|LM|$, O merkezli çemberin yarıçap uzunluğunun kaç katıdır?



A) $\frac{\sqrt{15}}{2}$ B) $\frac{\sqrt{17}}{2}$ C) $\sqrt{15}$ D) $\sqrt{17}$

**ERKEK TEKNİK
(MOBİLYA ve DEKORASYON)**

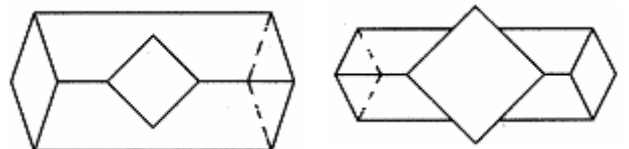
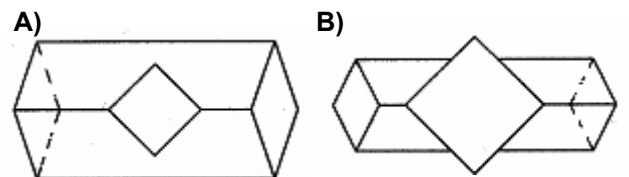
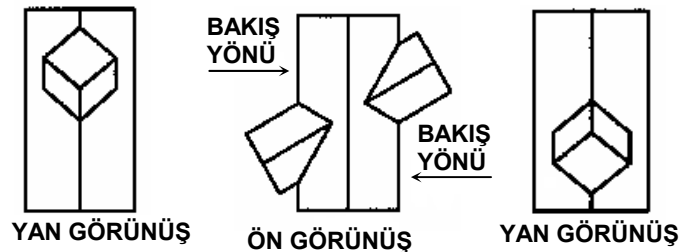
74.



Şekilde görülen ağaç malzeme enine kesitinin radyal ve teğet kesiş yönlerindeki genel çekme (daralma) yüzde (%) miktarları aşağıdakilerden hangisidir?

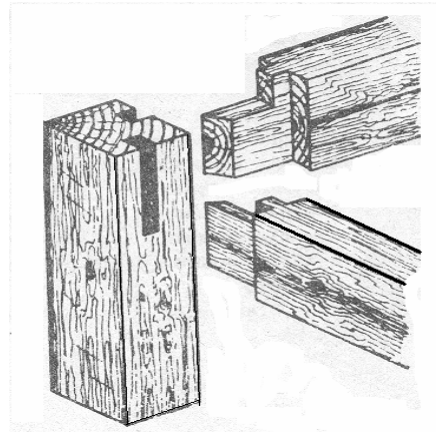
A) Radyal yönde: 5 Teğet yönde: 10
 B) Radyal yönde: 12 Teğet yönde: 15
 C) Radyal yönde: 30 Teğet yönde: 28
 D) Radyal yönde: 10 Teğet yönde: 5

75. Aşağıda ön ve yan görünüşleri verilen diyagonal istavroz birleşme konstrüksiyon metoduyla birleşen elemanların doğru üst görünüşü hangisidir?



- C) D)
76. Aşağıdaki ağaçişleri makinelerinden hangisi rendeleme işlemi yapmaz?
- A) Kalınlık B) Planya
C) Yatay Freze D) Düztaban rende
77. Verniklerin sıvı hâlden katı hâle geçmesi (kuruma), kimyasal yapılarına göre farklılık göstermektedir. Buna göre, selülozik verniklerin kuruma şekli aşağıdakilerden hangisidir?
- A) Oksidasyon sonucu kuruma
B) Katılma polimerizasyonu sonucu kuruma
C) Kondenzasyon polimerizasyonu sonucu kuruma
D) Çözücü buharlaşması sonucu kuruma
78. Açık hava şartlarında kullanılan ahşap elemanlarının, hangi vernik türü ile korunması gerekir?
- A) Poliüretan vernik
B) Selülozik vernik
C) Sentetik vernik
D) Asit sertleştiricili vernik
79. Ahşap ve/veya ahşap esaslı mobilya yüzeyleri boya ve verniğe hazırlanırken aşağıdaki işlemlerden hangisi gerekmez?
- A) Bant ve tutkal lekelerinin temizlenmesi
B) Islatma ve kabartma yapılması
C) Rendeleme, sistireleme ve zımparalama yapılması
D) Gerekli durumlarda renklendirme yapılması
80. Doğal ahşap kaplama levhalardan simetrik şekiller ve dekoratif görüntülü bir yüzey elde etmek için kaplama levhaların aşağıdakilerden hangi kesiş yönünde biçilmiş olması gerekir?
- A) Liflerine paralel yönünde biçilmiş olması gerekir.
B) Teğet yönde biçilmiş olması gerekir.
C) Liflerine dik yönde biçilmiş olması gerekir.
D) Radyal yönde biçilmiş olması gerekir.

81. Ahşap malzemenin yapıştırılmasında yaygın olarak kullanılan Polivinil asetat (PVA) tutkalının sertleşmesi olayı aşağıdakilerden hangisi şeklinde gerçekleşir?
- A) Havanın nemini bünyesine alarak nem kürlenmeli olarak sertleşir.
B) Havanın oksijeni ile etkileşime (tepkimeye) girerek sertleşir.
C) Tutkal çözeltisindeki suyun buharlaşması ve ahşap tarafından emilmesi ile sertleşir.
D) Asit sertleştirici katkı maddesi ile tepkimeye girerek sertleşir.
82. Sandalye üretiminde yan kayıtlar ile ön ve arka ayaklar, aşağıdaki konstrüksiyonlardan hangisi ile birleştirilemez?
- A) Zıvanalı birleştirme
B) Kavelalı birleştirme
C) Kertme birleştirme
D) Metalik elemanlar ile birleştirme
83. Aşağıda perspektif görünüşü verilen birleştirme türü hangisidir?



- A) Kavelalı ayak-kayıt birleştirme
B) Hampaylı zıvanalı ayak-kayıt birleştirme
C) Zıvanalı ayak-kayıt birleştirme
D) Hampaylı geçmeli ayak-kayıt birleştirme

ERKEK TEKNİK (MOTOR)

74. Dört zamanlı motorlarda, kam mili bir devir döndüğünde krank mili kaç devir döner?
- A) Dört B) İki C) Bir D) Yarım
75. Buji ile ateşlemeli bir motorda buji ateşleme gerilimi aşağıdaki faktörlerden hangisine bağlı olarak artar?
- A) Buji tırnak aralığı B) Motor devri
C) Kurs hacmi D) Ateşleme avansı
76. Taşıtın ani ivmelenmesinde karışımın fakirleşmesini engelleyerek motorun rahat hızlanabilmesini sağlayan karbüratör devresi aşağıdakilerden hangisidir?
- A) Rölanti devresi B) Yüksek hız devresi
C) Güç devresi D) Kapaş devresi
77. İçten yanmalı motorlar için aşağıdakilerden hangisi yanlıştır?
- A) Silindir yüzeylerinde aşınmayı azaltmak için kromla kaplama yapılır.
B) Silindirlerde düzensiz aşınma kapak civatalarının farklı sıkılması sonucunda oluşur.
C) Sekman değiştirilecek bir motorda silindir parlaklığını almak gerekir.
D) Silindirlerde en fazla aşınma alt sekman setinin birkaç milimetre altındadır.
78. Aşağıdakilerden hangisi dizel motorlarında tutuşma gecikmesi süresini artırır?
- A) Aşırı doldurma uygulaması
B) Sıkıştırma oranının artırılması
C) Setan sayısının azaltılması
D) Setan sayısının artması
79. 6 silindirli sıra tipi bir motorun krank milinde biyel muyluları ikişer ikişer kaç derece açı farkıyla bulunmaktadır?
- A) 60° B) 90° C) 120° D) 180°
80. İçten yanmalı bir motorda, özgül yakıt tüketiminin tanımı nasıl yapılır?
- A) Motorun bir kW-saat başına harcadığı yakıt miktarı
B) Motorun bir kW'lık gücü için Kcal cinsinden harcanan yakıt miktarı

- C) Motorun bir kW'lık gücü için harcadığı yakıt miktarı
D) Motorun bir HP'lik gücü başına harcadığı yakıt miktarı

81. Supap mekanizmasında her supapta iki yay kullanılmasının amacı aşağıdakilerden hangisidir?
- A) Supabın kolay açılıp kapanmasını sağlamaktır.
B) Supap açılıp kapanma etkinliğini arttırmaktır.
C) Titreşimleri önlemektir.
D) Supapların dönmesini sağlamaktır.
82. Aşağıdakilerden hangisi sıkıştırma oranını sınırlayan faktör değildir?
- A) Yakıtın oktan sayısı B) Malzeme kalitesi
C) Vuruntu ihtimali D) Silindir hacmi
83. Bir taşıtın önünden bakıldığında tekerleklerin üst kenarı ile alt kenarları arasındaki uzaklığın farklı olduğu görülür. Tekerleğin içe veya dışa doğru eğimine ne ad verilir?
- A) Kamber açısı B) King-pim açısı
C) Kaster açısı D) Toe-in

MÜZİK

74. İnsan sesinde "rezonatör" görevini üstlenen organ/organlar hangileridir?
- A) Diyafram
B) Akciğerler
C) Dil, diş ve dudaklar
D) Damak, ağız ve burun boşluğu
75. Aşağıda gösterilen ses sınırlarının hangisi "alto" için uygundur?

A) B) C) D)

76. "10/8 lik ölçü" için aşağıdaki ifadelerden hangisi doğrudur?

- A) 4 zamanlı 10 vuruşludur.
B) 4 zamanlı 5 vuruşludur.
C) 5 zamanlı 4 vuruşludur.
D) 10 zamanlı 4 vuruşludur.

77. Derlemeleriyle Türk Halk Müziği dağarına “en çok türkü kazandıran” araştırmacı kimdir?

- A) Nida Tüfekçi B) Yücel Paşmakçı
C) Muzaffer Sarısözen D) Can Etili

78. Aşağıda belirtilen “V7 – I” bağlantısında hangi seçenek doğrudur?

A) B)

C) D)

79. “Küçük Rondo” formu aşağıdakilerden hangisi ile gösterilir?

- A) A B A C B B) A B A C A
C) A B C A B A D) A B A C A B

80. Aşağıdakilerden hangisi Majör Pentatonik dizidir?

A) B)

C) D)

81. Aşağıdakilerden hangisi Barok Dönem bestecisi değildir?

- A) D.Scarlatti B) A.Bruckner
C) G.F.Haendel D) J.S.Bach

82. Bir çocuk şarkısı için aşağıdakilerden hangisi eksik bir ifadedir?

- A) Ses genişliği sınırlı olmalıdır.

- B) Tonal olmalıdır.
C) Akılda kalıcı olmalıdır.
D) Sözleri eğitici olmalıdır.

83. Müzik eğitiminde performans, öğrenme alanlarının hangisi içinde yer almaktadır?

- A) Devinişsel alan
B) Bilişsel alan
C) Duyuşsal alan
D) Hedef davranışlar

TARİH

74. Eski Mısır yazısına hiyeroglif (resim yazısı) denirdi. Hiyeroglifler, taşlar üzerine kazılır ya da papirüs denilen bir tür kâğıda yazılırdı.

Eski Mısır uygarlığının aydınlatılmasında önemli bir yeri olan hiyeroglif yazısını okuyan bilgin, aşağıdakilerden hangisidir?

- A) J. F. Champollion (Şampolyon)
B) W. Thomsen (Tomsen)
C) P.J.T. Strahlenberg (Stralenberg)
D) W. Radloff (Radlof)

75. Türk-İslam tarihinde görülen;

- I- Türkmenlerin kitleler hâlinde Anadolu'ya gelerek yerleşmeleri
II- Türkiye Tarihi'nin başlaması
III- İslam dünyası üzerindeki Bizans baskısının kalkması
olgularından hangileri Malazgirt Zaferi'nin sonuçları arasında sayılabilir?

- A) Yalnız I B) I ve II C) II ve III D) I, II ve III

76. II. Viyana Kuşatması sonrası, Osmanlı Devleti'nin Avrupa'daki ilerleyişi durdu. Bundan sonra Avrupa'da sürekli toprak kaybetmeye başladı. Osmanlı'yı Rumeli'den atma zamanının geldiğini düşünen Avrupalılar, papanın önderliğinde Kutsal İttifak oluşturdular.

Aşağıdakilerden hangisi bu ittifaka katılan devletlerden biri değildir?

- A) Venedik B) Avusturya
C) İngiltere D) Rusya

77. 1639 Kasr-ı Şirin Antlaşması esas alınarak 1746 yılında imzalanan ve tarihte "II. Kasr-ı Şirin" diye adlandırılan Osmanlı - İran antlaşması, aşağıdakilerden hangisidir?

- A) Tilsit Antlaşması
B) Kerden Antlaşması
C) Elariş Antlaşması
D) Ahmet Paşa Antlaşması

78. Osmanlı Devleti'nde Tanzimat Döneminde taşra yönetimi ile ilgili yeni düzenlemeler yapılmış ve en çok şikâyet edilen konulardan biri olan "İltizam Usulü" kaldırılmıştır.

Bunun yerine aşağıdakilerden hangisi getirilmiştir?

- A) Muhassıllık Sistemi
B) Arpalık Usulü
C) Tımar Sistemi
D) Pençik Sistemi

79. Osmanlı Döneminde yetişen bazı sanatçılar ile isim yaptıkları sanat dalları aşağıda eşleştirilmiştir.

Bu eşleştirmelerden hangisi yanlıştır?

- A) Şeker Ahmet Paşa - Resim
B) Nakkaş Osman - Hat
C) Sedefkâr Mehmet Ağa - Mimari
D) Hacı Arif Bey - Musiki

80. Amerikan bağımsızlık savaşı aşağıdaki devletlerden hangisine karşı verilmiştir?

- A) İngiltere
B) İspanya
C) Fransa
D) Hollanda

81. Amasya Genelgesi'nin aşağıdaki maddelerinden hangisinde Kurtuluş Savaşı'nın gerekçesi belirtilmiştir?

- A) Millet'in bağımsızlığını, yine millet'in azim ve kararı kurtaracaktır.
B) Anadolu'nun her bakımdan en güvenilir yeri olan Sivas'ta, millî bir kongrenin acilen toplanması kararlaştırılmıştır.
C) Vatanın bütünlüğü, millet'in bağımsızlığı tehlikededir.
D) Her türlü baskı ve denetimden uzak millî bir kurulun varlığı gereklidir.

82. Cumhuriyet döneminde görülen;
I- Teşvik-i Sanayi Kanunu'nun çıkarılması
II- Yeni Türk Harflerinin kabulü
III- Takrir-i Sükûn Kanunu'nun çıkarılması

IV- Türk Medeni Kanunu'nun kabulü gelişmelerinin kronolojik sıralaması aşağıdakilerden hangisinde doğru olarak verilmiştir?

- A) IV - I - II - III
B) III - I - IV - II
C) I - II - III - IV
D) III - IV - I - II

83. Müttefik Devletler, II. Dünya Savaşı sırasında, savaşın yürütülmesini sağlamak ve zafere ulaşabilmek için alınacak önlemleri saptamak, aynı zamanda savaş sonrası düzeni belirlemek üzere aralarında çeşitli toplantılar yapmışlardır.

Aşağıdakilerden hangisi bunlardan biri değildir?

- A) Tahran Konferansı
B) Dumbarton Oaks Konferansı
C) Colombo Konferansı
D) Yalta Konferansı

TÜRK DİLİ ve EDEBİYATI / DİL ve ANLATIM / TÜRK EDEBİYATI

74. Orhun Kitabeleri'nde geçen "Üze kök tengri asra yagız yir kılındukta ikin ara kişi oğlu kılınmış" cümlesindeki "tengri" kelimesinin anlamı aşağıdakilerden hangisidir?

- A) Tanrı
B) Mavi
C) Sahip
D) Gök

75. Türkçenin Farsça kadar zengin bir dil olduğunu ispatlamak için yazılan eser aşağıdakilerden hangisidir?

- A) Kutadgu Bilig
B) Divanü Lûgati't - Türk
C) Muhakemetü'l Lûgateyn
D) Şecere-i Türkî

76. Aşağıdakilerden hangisinin bir tezkiresi vardır?

- A) Fuzûlî
B) Nef'î
C) Gevherî
D) Lâtîfî

77. Yalnız Türk edebiyatında görülen bir nazım şeklidir. Tek dördlük hâindedir. Fâilâtün/fâilâtün/fâilün vezniyle yazılır. Kafiyeleşimi aaba şeklindedir. Edebiyatımızda en çok Kadı Burhanettin tarafından kullanılmıştır.
- Bu paragrafta sözü edilen nazım türü aşağıdakilerden hangisidir?
- A) Tuyuğ
B) Rubai
C) Murabba
D) Kıt'a
78. Aşağıdakilerden hangisi aruz ölçüsüyle yazılan halk şiiri nazım şekillerinden biridir?
- A) Nefes
B) Destan
C) Varsağı
D) Kalenderî
79. Fransız edebiyatının en büyük realistlerinden sayılır. Romantizmin en kuvvetli döneminde yaşamakla beraber; açık, sağlam bir üslupla yazılmış ince tahlillerle dolu gerçekçi romanlar verdi. Kırmızı ve Siyah, Parma Manastırı en tanınmış eserlerinden bazılarıdır.
- Bu paragrafta sözü edilen yazar kimdir?
- A) Stendhal
B) Lamartine
C) Cervantes
D) Emile Zola
80. Şakaklarım kar mı yağdı, ne var?
Benim mi Allah'ım bu çizgili yüz?
C. Sıtkı TARANCI
- Bu dizelerdeki edebî sanat aşağıdakilerden hangisidir?
- A) Telmih
B) Teşhis
C) Tecahülârif
D) Cinâs
81. Aşağıdaki altı çizili sözcüklerin hangisinde ünsüz türemesi vardır?
- A) Nasıl bu kadar sakin olabildin?
B) Onun başarısındaki sırrı çözebildin mi?
C) Bu konudaki fikrinizi öğrenebilir miyim?
D) Senin gönlünü yapmak da ne kadar zormuş?
82. Aşağıdaki cümlelerde altı çizili sözcüklerden hangisi "terim" değildir?
- A) Bu reçete ile, toplumsal sorunlarımızın çözülebileceğine inanmıyorum.
B) Geçen yıl Urfa ağzı üzerine bir makale yazmıştım.
C) Hafta sonu açı sorularını yanıtlamaya çalışacağım.

D) Edebiyatımızda üslup sorunu üzerinde daha çok çalışma yapılması gerekiyor.

83. Aşağıdaki cümlelerden hangisinde tamlayan eksikliğinden kaynaklanan bir anlam belirsizliği vardır?

A) Bu sınavı kazanmanın kolay olmadığını sen de biliyorsun.
B) Bir lisede öğretmen olduğunu hiçbirimiz bilmiyorduk.
C) Onun ekipte kalmasını öğretmenimiz istedi.
D) En iyi dostum olduğun için bu fedakârlığı senden bekliyorum.

DİKKAT! 84'TEN 90'A KADAR OLAN SORULAR BÜTÜN ADAYLAR TARAFINDAN CEVAPLANDIRILACAKTIR.

84. Sınıfında buluş yoluyla öğretim stratejisini uygulayan bir öğretmen aşağıdakilerden hangisini yapmamalıdır?
- A) Öğretmen, amacı belirlemeli ve öğrencinin geçmiş bilgilerinden faydalanmalarını sağlamalıdır.
B) Öğretmen, bilgiyi öğrenciye sunmaktan çok, öğrencilerin kendi kendilerine öğrenebileceği ortam hazırlamalıdır.
C) Öğretmen, öğrencinin kendi etkinliklerine ve gözlemlerine dayalı olarak yargıya varmalarını teşvik etmelidir.
D) Öğretmen, ilke ve kavramları vererek ulaşılması gereken sonucu açıklamalıdır.
85. Tam öğrenme kuramında "bir davranışı gösterme eğiliminin güçlendirilmesi" sürecine ne denir?

A) İpuçları
B) Pekiştirme
C) Katılım
D) Düzeltme

86. Beyin fırtınası tekniği ile ilgili olarak aşağıda verilenlerden hangisi yanlıştır?
- A) Problem çözmekle görevlendirilen bir grubun üyeleri mümkün olduğu kadar çok fikir ileri sürerler.
 B) Dile getirilen her çözüm teklifi diğer grup üyelerini daha yeni ve iyi buluşları ortaya çıkarmaya yöneltir.
 C) Ortaya atılan fikirlerin ayrıntılı bir şekilde açıklanması ya da savunulması istenir.
 D) Fikirlerin mümkün olduğu kadar hızlı ifade edilmesi, yazıya geçirilmesi ve sonra değerlendirilmesi istenir.
87. Üyeler arasında ortak düşünüş ve ortak çalışmayı özendirmek amacıyla küçük bir konuşmacı grubunun ilgi çekici bir konuyu kendi aralarında, büyük bir grubun karşısında tartıştıkları öğretim tekniği aşağıdakilerden hangisidir?
- A) Panel
 B) Zıt panel
 C) Forum
 D) Kollegyum
88. Problem çözme yöntemi öğrencilere aşağıdaki davranışlardan hangisini kazandırmaz?
- A) Bilimsel yöntem kullanmayı ve bilimsel tutumu
 B) Bilişsel alanın uygulama ve daha üst düzeydeki davranışları
 C) Eleştirel düşünme, karar verme ve yansıtıcı düşünmeyi
 D) Çok kısa zamanda amaca ulaşma becerisini
89. I- Öğrencilerin etkin katılımını sağlamak için öğretmen ile öğrenciler arasında yoğun bir etkileşim vardır.
 II- Bilgiler bol örneklerle desteklenir.
 III- Bilgiler genelden özele doğru bir sıra izler (tümdengelim).
 IV- Öğrenmenin anlamlı olabilmesi için aşamalılık ilkesi göz önünde bulundurulur.
- Yukarıda özellikleri sıralanan öğretim stratejisi aşağıdakilerden hangisidir?
- A) Araştırma - inceleme yoluyla öğretme
 B) İşbirliğine dayalı öğretme
 C) Sunuş yoluyla öğretme
 D) Buluş yoluyla öğretme

90. Aşağıdakilerden hangisi, sınıf içi uygulamalarda en yaygın bir şekilde kullanılan soru-cevap tekniğinde soru sorarken dikkat edilmesi gereken hususlardan değildir?
- A) Öğrencilere tek tek sorular yöneltiyorsa numara sırası gibi belli bir sıraya göre sorulmalı
 B) Kolay sorular, gruba göre öğrenmesi yavaş olan öğrencilere sorulmalı
 C) Bütün sınıfı ilgilendiren sorular, tüm sınıfa sorulmalı ve aynı anda herkes cevabı bulmak için düşündürülmeli
 D) Doğru cevapların verilmesi için ipuçları kullanılmalı ya da yan sorular sorulmalı

91 - 100. SORULAR YABANCI DİL SORULARIDIR. SEÇTİĞİNİZ YABANCI DİL İLE İLGİLİ SORULARI CEVAPLAYINIZ.

İNGİLİZCE

91. - 92. sorularda, cümlede boş bırakılan yerlere uygun düşen sözcük ya da ifadeyi bulunuz.

91. The lawyer said to his secretary: "You will check that all the statements are correct in the report,?"
- A) are you
 B) won't you
 C) haven't they
 D) weren't you
92. People in Latin American countries Venezuela, Ecuador, and Peru speak Spanish.
- A) now that
 B) inasmuch as
 C) such that
 D) such as

93. - 94. sorularda verilen cümleyi uygun şekilde tamamlayan ifadeyi bulunuz.

93. There are seasons of plentiful water and others of scarcity

- A) though irrigation schemes were introduced
- B) when water has to be used sparingly
- C) since these outlets are designed to deliver supplies of water automatically
- D) so flow irrigation is best suited to a flat countryside

94. More attention is being given to improved efficiency in the use of fuel

- A) as the cost of fuel increases
- B) if prices continue to rise at this rate
- C) because they cause environmental pollution
- D) which should have been discovered earlier

95. - 96. sorularda, karşılıklı konuşmanın boş bırakılan kısmını tamamlayabilecek ifadeyi bulunuz.

95. AI : What time did you go to bed last night?

Brad: At 11 o'clock.

AI :

Brad: Only about four hours. I woke up at three.

- A) How long did you sleep?
- B) What time did you wake up?
- C) What happened afterwards?
- D) When did you wake up?

96. Sam: What is the most popular sport in your country?

Peter: Football, I think.

Sam :

Peter: Oh, we have hundreds of them.

- A) Can you play football too?
- B) I thought you didn't know football.
- C) We have a lot of football fans too, but not many teams.
- D) Football is not very popular in England.

97. soruda verilen duruma uygun düşen cümleyi bulunuz.

97. You have spent many sleepless nights working on a project and your boss has just announced

that he has cancelled it. You believe he had to inform you beforehand and save you from all trouble. You want him to understand how you are feeling, but you don't want to lose your job either. You say:

- A) I wish you had worked with me on the project. Then it wouldn't be that easy for you to cancel it.
- B) It would be much better if I knew you were inconsistent. Next time I work on a project, I will remember this.
- C) How would you feel if you suddenly discovered that your sleepless nights were just for nothing? Do you know what I mean?
- D) Do you think it could be possible to tell me immediately if the next project I work on is to be cancelled as well?

98. - 99. ve 100. soruları aşağıdaki parçaya göre cevaplayınız.

In order to overcome the limits of the nine-to-five schedule and to grant workers increased independence, thousands of companies have been experimenting with flexible work hour schedules, or flexitime. With flexitime, workers set their own schedules as long as the hours are compatible with company needs and are sufficient to complete assignments. Thus one worker may work from seven to three while another works from ten to six. One variation of flexitime is the four-day work week, in which workers put in four ten-hour possible, employees are allowed to choose their days off, with many choosing three-day weekends.

98. According to the passage, workers on flexitime

- A) must still complete their work
- B) are free to work whenever they want
- C) always work four days a week instead of five
- D) usually enjoy working the traditional nine-to-five schedule

99. The passage states that one advantage of flexitime is

- A) to force workers to complete their assignments on time

- B) to compel workers into working ten-hour days
C) to give workers more freedom
D) to allow a more flexible dress code

100. The passage tells us that one reason a worker might choose flexitime is

- A) to be able to work longer hours and impress his or her boss
B) to earn more money by working more overtime hours
C) to avoid the rush-hour traffic by commuting at different hours from the majority
D) to get a longer weekend in return for longer working days

ALMANCA

91.-92. sorularda, verilen cümlede boş bırakılan yerlere uygun düşün sözcük veya ifadeyi bulunuz.

91. bist du so müde? ich gestern zuviel gearbeitet habe.

- A) Wann - wenn B) Warum - weil
C) Was - dass D) Was - ob

92. Ich habe fünf mal angerufen, aber niemand war zu hause.

- A) noch nicht B) nicht mehr
C) erst D) schon

93. "Son günlerde kilo verdiğin doğru mu?" cümlesinin Almanca dengi aşağıdakilerden hangisidir?

- A) Ist es wahr, dass du zum letzten Tag viel zugenommen hast?
B) Ist es wahr, dass du an letzten Tagen abgenommen hast?
C) Hast du seit dem letzten Tag abgenommen?
D) Ist es richtig, dass du in naher Zukunft abnehmen wirst?

94. "Die Schüler haben viel zu lernen." cümlesinin Türkçe dengi aşağıdakilerden hangisidir?

- A) Öğrencilerin çok öğrenmeleri gerekir.
B) Öğrenciler çoktan öğrendiler.
C) Öğrenciler çok fazla öğrenecekler.
D) Öğrencilerin çok şeyi vardı.

95. soruda verilen cümleyi uygun bir şekilde tamamlayan ifadeyi bulunuz.

95. Mein Vater hat alles getan,

- A) was ich immer wünschte.
B) dass sie sich im Theater trafen.
C) als sie das Angebot ablehnte.
D) weil er sich an der Konferenz beteiligte.

96. soruda, parçada boş bırakılan yere uygun düşen cümleyi bulunuz.

96. Eine gute Ausbildung ist der beste Schutz vor Arbeitslosigkeit. Es gibt viele Arbeitslosen in Deutschland
Deswegen ist es für Ungelernte schwerer, einen Arbeitsplatz zu finden.

- A) In Europa gibt es keine Arbeitslosigkeit.
B) Dieser Jugendliche wird von seinen Arbeitskollegen sehr geschätzt.
C) Die meisten Firmen suchen Fachkräfte mit Berufsausbildung.
D) Wer keine Ausbildung hat, der hat es leicht, eine Stelle zu finden.

97. soruda, anlam bakımından hangi cümlenin parçaya uymadığını bulunuz

97. (I) Ich habe ein Paket aus der Türkei bekommen. (II) In dem Paket war ein Kleid. (III) Ich freute mich über dieses Paket. (IV) Die Türkei ist ein schönes Land.

- A) I B) II C) III D) IV

98. soruda, karşılıklı konuşmanın boş bırakılan kısmında söylenmiş olabilecek sözü bulunuz.

98. Der Briefträger : Ich habe hier ein Brief. Ist er für Sie?
Die Dame : Den Namen kann man ja nicht lesen.

Der Briefträger : Vielleicht für einen anderen
im Haus.

Die Dame :

- A) Ich kann alle im Haus fragen, wenn sie ihn mir geben wollen.
B) Würden Sie den Brief wirklich wegwerfen?
C) Also, wir schicken den Brief ab.
D) Nein ! Ich bringe ihn zur Post, damit er verloren geht.

99. - 100. soruları aşağıdaki parçaya göre cevaplayınız.

Die Türkei ist ein unter Touristen sehr beliebtes Freiland. Dies hat seine Gründe. Die Türkei bietet die verschiedensten Urlaubsmöglichkeiten:
Man kann sich am Strand sonnen und baden, skifahren und wandern oder auch Überreste alter Zivilisationen in Museen und in freier Natur besichtigen. Auch Urlauber, die sich einfach nur entspannen wollen, werden zufriedengestellt.

99. Die Türkei ist

- A) für viele Ausländer einfach zu teuer.
B) für Touristen nicht empfehlenswert.
C) ein vielseitiges Ferienland.
D) aufgrund der Umweltverschmutzung nicht mehr gefragt.

100. Wer wandern oder baden möchte,

- A) sollte man es erst in Museen, dann im freier Natur untersuchen.
B) es gibt nur Überreste alter Zivilisationen.
C) es gibt dafür nur einen Strand.
D) der soll in die Türkei reisen.

FRANSIZCA

91. - 94. sorularda cümlede boş bırakılan yerlere uygun düşen sözcük ya da ifadeyi bulunuz.

91. J'habite Paris, France.

- A) à / aux B) à / en C) à / au D) à / de

92. Hier soir, elle est restée ses parents.

- A) dans B) par C) sur D) chez

93. Tu penses à jouer au football?

- Oui, j' pense

- A) en B) y C) lui D) le

94. C'est un film on m'a beaucoup parlé.

- A) dont B) lequel C) que D) en

95. - 96. sorularda verilen cümleyi uygun şekilde tamamlayan ifadeyi bulunuz.

95. Le journaliste : Pouvez-vous nous parler un peu de la région Centre-Val de Loire?

Le maire : Bien sûr! C'est le pays où on ne s'ennuie jamais.

Le journaliste : C'est-à-dire?

Le maire : Eh bien, les amoureux de vieilles pierres apprécieront l'eschâteaux et les vieux quartiers de Bourges.

Le journaliste : Et pour les amoureux de la nature que conseillez-vous?

Le maire :

- A) Une grande promenade en forêt!
B) La nature c'est magnifique!
C) C'est un paradis écologique!
D) La forêt est au bord du lac!

96. Je laisserai les clés chez le concierge

- A) tu es arrivé peut-être avant moi
B) pourvu que vous perdiez les vôtres.
C) au cas où tu arriverais peut-être avant moi.
D) même si ça ne te regarde pas.

97. - 98. sorularda verilen Fransızca cümleye anlamca en yakın Türkçe cümleyi bulunuz.

97. Un tremblement de terre d'une magnitude de 6,9 sur l'échelle de Richter s'est produit au large des îles d'Okinowa dans le sud du Japon.

- A) Japonya'nın kuzeyinde, Okinowa adaları yakınlarında Richter ölçeğine göre 6,9 büyüklüğünde deprem meydana geldi.

- B) Japonya'nın güneyinde, Okinowa adaları açıklarında Richter ölçeğine göre 6,9 büyüklüğünde bir deprem meydana gelmişti.
- C) Japonya'nın güneyinde, Okinowa adaları yakınlarında Richter ölçeğine göre 6,9 büyüklüğünde deprem oldu.
- D) Japonya'nın güneyinde, Okinowa adaları açıklarında Richter ölçeğine göre 6,9 büyüklüğünde bir deprem meydana geldi.

TEST BİTTİ.
CEVAPLARINIZI KONTROL EDİNİZ.

98. Ma sœur avait une fourrure tandis que moi je n'avais même pas un manteau.

- A) Kız kardeşimin bir kürkü vardı oysa benim bir mantom bile yoktu.
- B) Kız kardeşimin kürkü, benim de mantom vardı.
- C) Kız kardeşimle benim ne kürkümüz ne de bir mantomuz vardı.
- D) Kız kardeşimin sadece bir kürkü vardı, benim ise ne kürküm ne de mantom vardı.

99. - 100. sorularda verilen Türkçe cümleye anlamca en yakın Fransızca cümleyi bulunuz.

99. Roman o kadar uzundu ki sonunu okumadım.

- A) Le roman était si long, si non j'aurais lu la fin.
- B) Je n'ai pas pu lire la fin du roman à cause de sa longueur.
- C) Le roman était si long que je n'ai pas lu la fin.
- D) Le roman était si long je n'ai donc pas pu lire la fin.

100. Hâkim onlara birkaç soru sordu.

- A) Le juge leur a posé beaucoup de questions.
- B) Le juge leur a posé plusieurs questions.
- C) Le juge leur a posé certaines questions.
- D) Le juge leur a posé quelques questions.

MİLLÎ EĞİTİM BAKANLIĞI MÜFETTİŞ YARDIMCILIĞI GİRİŞ SINAVI A TESTİ
CEVAP ANAHTARI

1. B
2. A
3. D
4. C
5. D
6. C
7. C
8. D
9. A
10. B
11. A
12. D
13. A
14. C
15. A
16. D
17. A
18. D
19. B
20. A
21. B
22. C
23. B
24. C
25. B
26. C
27. A
28. C
29. A
30. D
31. D
32. B
33. A
34. B
35. C
36. C
37. A
38. C
39. B
40. C
41. D
42. B
43. A
44. D
45. D
46. B
47. A
48. C
49. D
50. B
51. C

52. D
53. B
54. D
55. A
56. B
57. B
58. C
59. B
60. D
61. C
62. A
63. B
64. D
65. B
66. B
67. C
68. A
69. B
70. C
71. B
72. A
73. D

ERKEK TEKNİK
(BİLGİSAYAR)

74. B
75. C
76. A
77. B
78. D
79. A
80. D
81. D
82. A
83. C

ERKEK TEKNİK (EL
SANATLARI /
DEKORATİF
SANATLAR)

74. B
75. B
76. C
77. D
78. A
79. D
80. A
81. C
82. C
83. B

ERKEK TEKNİK
(ELEKTRİK)

74. C
75. D
76. B
77. A
78. C
79. A
80. A
81. B
82. B
83. D

ERKEK TEKNİK
(ELEKTRONİK TE-
LEKOMİNİKASYON)

74. B
75. A
76. C
77. D
78. C
79. A
80. B
81. A
82. B
83. D

FELSEFE

74. B
75. D
76. A
77. C
78. B
79. A
80. D
81. A
82. C
83. C

FİZİK

74. A
75. D
76. B
77. D
78. A
79. B
80. D
81. C
82. B
83. C

ERKEK TEKNİK
(GİYİM / HAZIR GİYİM
/ MODA TASARIM)

74. A
75. D
76. B
77. A
78. C
79. B
80. A
81. C
82. C
83. A

İNGİLİZCE

74. C
75. A
76. B
77. C
78. A
79. D
80. D
81. B
82. D
83. B

KİMYA

74. A
75. B
76. D
77. A
78. C
79. B
80. C
81. D
82. A
83. B

ERKEK TEKNİK
(MAKİNE, TESVİYE,
KALIP)

74. C
75. A
76. C
77. D
78. A
79. B
80. B
81. D
82. D
83. C

MATEMATİK

74. C
75. C

MİLLÎ EĞİTİM BAKANLIĞI MÜFETTİŞ YARDIMCILIĞI GİRİŞ SINAVI A TESTİ
CEVAP ANAHTARI

76. B
77. C
78. D
79. D
80. A
81. B
82. B
83. A

ERKEK TEKNİK
(MOBİLYA ve
DEKORASYON)

74. A
75. D
76. D
77. D
78. C
79. D
80. B
81. C
82. C
83. B

ERKEK TEKNİK
(MOTOR)

74. B
75. A
76. D
77. D
78. C
79. C
80. A
81. B
82. D
83. A

MÜZİK

74. D
75. A
76. D
77. C
78. C
79. B
80. D
81. B
82. B
83. A

TARİH

74. A
75. D
76. C

77. B
78. A
79. B
80. A
81. C
82. D
83. C

TÜRK DİLİ ve
EDEBİYATI / DİL ve
ANLATIM / TÜRK
EDEBİYATI

74. D
75. C
76. D
77. A
78. D
79. A
80. C
81. B
82. A
83. B

84. D
85. B
86. C
87. A
88. D
89. C

90. A

YABANCI DİL
(İNGİLİZCE)

91. B
92. D
93. B
94. A
95. A
96. C
97. D
98. A
99. C
100. D

YABANCI DİL
(ALMANCA)

91. B
92. D
93. B
94. A
95. A
96. C
97. D
98. A
99. C
100. D

YABANCI DİL
(FRANSIZCA)

91. B
92. D
93. B
94. A
95. A
96. C
97. D
98. A
99. C
100. D